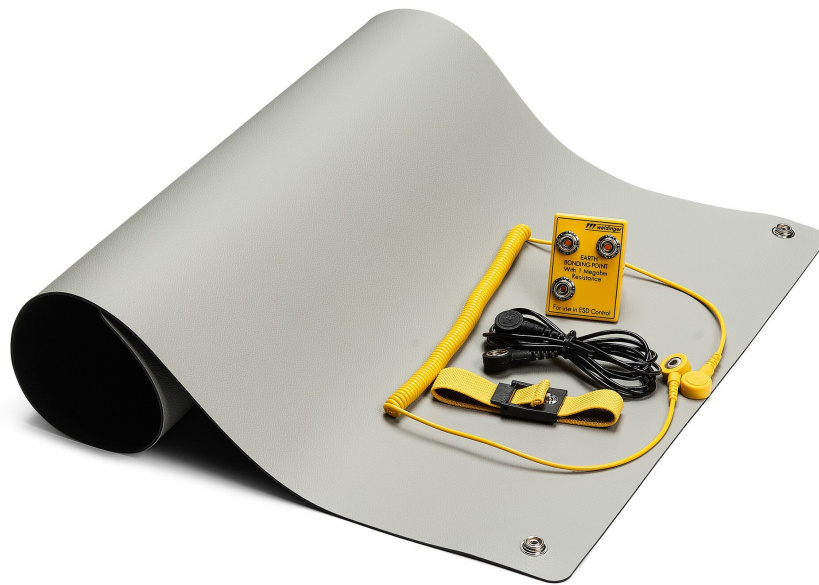


## Set de nattes de table ESD XS Pro Swiss, 600 x 400 mm, prise de mise à la terre suisse, 5 pièces

---



Le set de tapis de table SafeGuard ESD S Pro Plus Swiss offre une solution fiable pour la fabrication électronique. Le kit comprend six pièces, dont un tapis de table ESD de 600 x 400 mm et d'une épaisseur de 2 mm. Il comprend également un câble spiralé ESD, un bracelet ESD, une fiche de mise à la terre ESD, un câble de mise à la terre ESD et un point de mise à la terre ESD.

Le tapis de table se distingue par sa résistance à la chaleur et à l'étain de soudure, ainsi qu'à la température. Il offre une protection contre les produits chimiques et l'huile et est durablement élastique, résistant à l'abrasion et confortable à l'usage. Utilisable comme tapis de soudure, il répond aux exigences élevées de la fabrication électronique. Avec une structure ESD à deux couches (dissipative/conductrice) et une résistance de surface comprise entre  $10^6$  et  $10^7$  ohms, il garantit sécurité et fiabilité.

- Résistant à la chaleur et à l'étain de soudure
- Résistance à la température selon Glow wire test - IEC 60335-1:2010 - jusqu'à 750°C et

Needle Flame test acc. to IEC 60695-11, jusqu'à 30sec.

- Résistance aux produits chimiques et à l'huile
- Elasticité permanente, résistance à l'abrasion et confort
- Conforme à la directive RoHS
- Surface antireflet facilitant le travail
- tapis de table ESD à deux couches (dissipative/conductive)
- Résistance de surface est de  $10^6 - 10^7$  Ohm (EN 61340-2-3)

|   |   |
|---|---|
| <b>Numéro d'article</b>                             | <b>WL45067</b>  |
| Modèle  | SG-TMS-GR-GL-XS PRO SWISS-3DK-400X600X2   |
| Fabricant   | SAFEGUARD   |
| Numéro d'article du fabricant                       | SG-TMS-GR-GL-XS PRO SWISS-3DK-400X600X2   |
| Données du fabricant du GPSR                        | Weidinger GmbH<br>Hertha-Sponer-Str. 1a<br>DE-82216 Gernlinden  |
| Longueur  | 400 mm  |
| Largeur   | 600 mm  |
| Hauteur   | 2 mm  |
| Contenu de la livraison                             | Natte de table ESD Premium, gris 600 x 400 mm - WL43385<br>Bracelet ESD, 3 mm DK - WL42052<br>Câble spiralé ESD, 2 Mohms - WL42084<br>Câble de mise à la terre, L = 1,5 m - WL23899<br>Fiche de mise à la terre, 3 x 10 mm DK - WL34197 |
| Unité de vente                                      | 1 set   |
| Unité de contenu                                    | 1 ensemble  |
| Informations sur la couleur du fabricant            | gris  |
| Couleur   | gris  |
| Matériel  | Caoutchouc naturel & caoutchouc synthétique   |
| Batterie incluse                                    | non   |
| Conforme RoHS                                       | oui   |
| Résistance superficielle typique (Rpp)              | $10^6 - 10^7$ Ohm (EN 61340-2-3)  |
| Connexion   | 3x bouton poussoir 10 mm  |
| Type de surface                                     | dessous de plat   |
| Certification ESD selon la norme IEC 61340-5-1:2016 | oui   |
| Résistance à la température                         | Glow wire test acc. to IEC 60335-1:2010 - jusqu'à 750°C   |
| Résistivité volumique typique (RV) EN 61340-2-3     | $10^6$ Ohm  |

|  |  |
|--|--|
| Dureté ISO 7619                                  | shore A 75   |
| Résistance des matériaux/pression EN/ISO 24343-1 | < 0,20mm   |
| Résistance à l'abrasion ISO 4649 (Met. A-5N)     | < 200 mm <sup>3</sup>                                    |
| Flexibilité EN/ISO 24344 (Met.AO 20mm)           | oui  |
| Inflammabilité                                   | Needle Flame test acc. to IEC 60695-11, bis 30sec.       |
| Résistance au glissement, dynamique COF EN13893  | > 0,30   |
| Résistance aux taches EN/ISO 26987               | résistant, selon la concentration et la durée du contact |
| Résistance à l'huile et à la graisse (ASTM D471) | Changement limité de volume et de masse                  |
| Câble de mise à la terre inclus                  | oui  |
| Surface  | Tablette EDD à deux niveaux                              |
| Coins  | arrondi  |
| Conforme aux normes ESD                          | oui  |

## Autres versions

| Numéro d'article | Longueur x Largeur     |
|------------------|------------------------|
| <b>WL45067</b>   | <b>400 mm x 600 mm</b> |
| WL45068          | 600 mm x 600 mm        |
| WL45069          | 900 mm x 600 mm        |
| WL45070          | 1200 mm x 600 mm       |