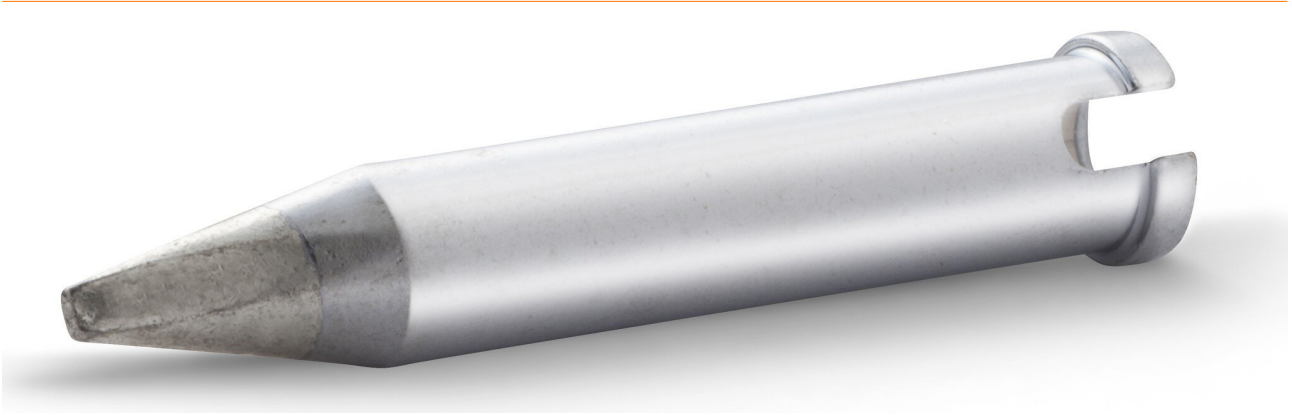


Panne à souder de la série XTR avec protection anti-torsion, en forme de burin, 1,6 x 0,7 mm



- Pannes XH pour fers à souder WXP, WXP 120, WP 120
 - Pour les soudages ayant un besoin élevé en chaleur et de gros points de soudure.
- Panne à souder avec protection anti-torsion

Numéro d'article	WL44944
Modèle	XTR A
Fabricant	WELLER
Numéro d'article du fabricant	T0054472399
Données du fabricant du GPSR	WELLER Tools GmbH Carl-Benz-Strasse 2 DE-74354 Besigheim www.weller.eu
Unité de vente	1 pièce
Unité de contenu	1 pièce
Diamètre	6 mm
Série de produits	Série XTR
Type de pointe	HM
Série de conseils	XTR
Longueur de la pointe	36,5 mm
Largeur de la pointe	1,6 mm
Épaisseur de la pointe	0,7 mm
Diamètre de la pointe à souder	6 mm

Forme de la pointe	en forme de burin
Alignement des pointes	droit
Pièce à main assortie	Robotic
Pièce à main assortie	Roboter
Conforme aux normes ESD	non

