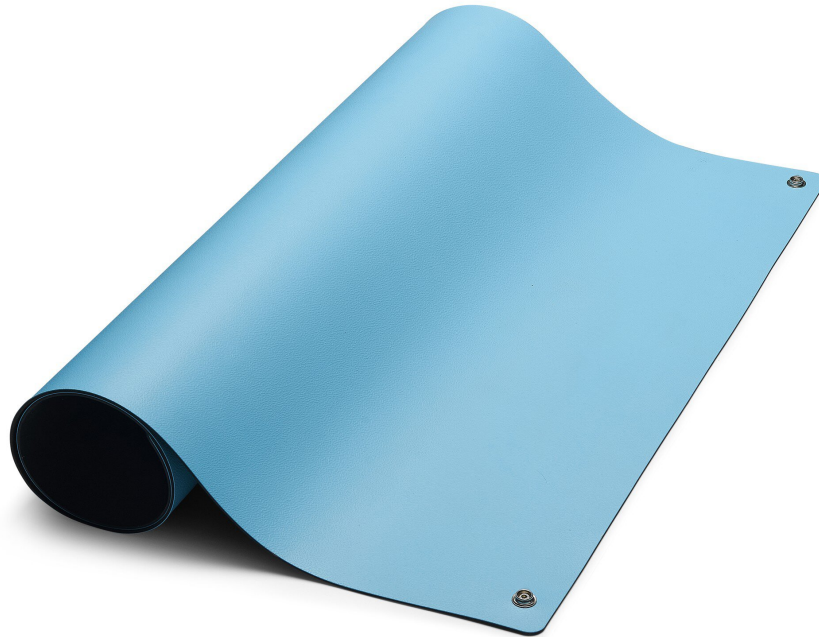


## Natte de table ESD bleu premium, 600 x 400 x 2 mm

---



Le tapis de table SafeGuard ESD bleu de 600 x 400 x 2 mm avec 2x 10 mm de boutons-pression offre de nombreux avantages qui le distinguent des autres produits.

Le tapis de table SafeGuard ESD est non seulement résistant à la chaleur et à l'étain à souder, mais il résiste également à des températures allant jusqu'à 750°C et peut donc être utilisé comme tapis de soudure. Grâce à sa résistance aux produits chimiques et aux huiles, il a une durée de vie extrêmement longue et une élasticité permanente. La surface antireflet assure un environnement de travail agréable et facilite les travaux de précision. Ce tapis de table ESD à deux couches combine des propriétés dissipatives et conductrices et garantit une résistance de surface comprise entre  $10^6$  et  $10^7$  ohms selon la norme EN 61340-2-3. En outre, il est conforme aux directives RoHS, ce qui en fait un choix écologique.

- Résistant à la chaleur et à l'étain de soudure
- Résistance à la température selon Glow wire test - IEC 60335-1:2010 - jusqu'à 750°C et Needle Flame test acc. to IEC 60695-11, jusqu'à 30sec.
- Résistance aux produits chimiques et à l'huile

- Elasticité permanente, résistance à l'abrasion et confort
- Conforme à la directive RoHS
- Surface antireflet facilitant le travail
- tapis de table ESD à deux couches (dissipative/conductive)
- Résistance de surface est de  $10^6 - 10^7$  Ohm (EN 61340-2-3)

<b>Numéro d'article</b>	<b>WL43389</b>
Modèle	SG-TM-BL-GL-2DK-400X600X2
Fabricant	SAFEGUARD
Numéro d'article du fabricant	SG-TM-BL-GL-2DK-400X600X2
Données du fabricant du GPSR	Weidinger GmbH Hertha-Sponer-Str. 1a DE-82216 Gernlinden
Longueur	400 mm
Largeur	600 mm
Hauteur	2 mm
Unité de vente	1 pièce
Unité de contenu	1 pièce
Informations sur la couleur du fabricant	bleu clair
Couleur	bleu
Matériel	Caoutchouc naturel & caoutchouc synthétique
Batterie incluse	non
Conforme RoHS	oui
Résistance superficielle typique (Rpp)	$10^6 - 10^7$ Ohm (EN 61340-2-3)
Connexion	2x bouton poussoir 10 mm
Type de surface	dessous de plat
Certification ESD selon la norme IEC 61340-5-1:2016	oui
Résistance à la température	Glow wire test acc. to IEC 60335-1:2010 - jusqu'à 750°C
Résistivité volumique typique (RV) EN 61340-2-3	$10^6$ Ohm
Dureté ISO 7619	shore A 75
Résistance des matériaux/pression EN/ISO 24343-1	< 0,20mm
Résistance à l'abrasion ISO 4649 (Met. A-5N)	< 200 mm <sup>3</sup>
Flexibilité EN/ISO 24344 (Met.AO 20mm)	oui
Inflammabilité	Needle Flame test acc. to IEC 60695-11, bis 30sec.
Résistance au glissement, dynamique COF EN13893	> 0,30

Résistance aux taches EN/ISO 26987	résistant, selon la concentration et la durée du contact
Résistance à l'huile et à la graisse (ASTM D471)	Changement limité de volume et de masse
Surface	Tablette EDD à deux niveaux
Coins	arrondi
Conforme aux normes ESD	oui

## Autres versions

Numéro d'article	Longueur x Largeur
WL54960	400 mm x 400 mm
<b>WL43389</b>	<b>400 mm x 600 mm</b>
WL43390	600 mm x 600 mm
WL43391	700 mm x 1200 mm
WL43392	800 mm x 1200 mm
WL34495	900 mm x 600 mm
WL34499	1200 mm x 600 mm