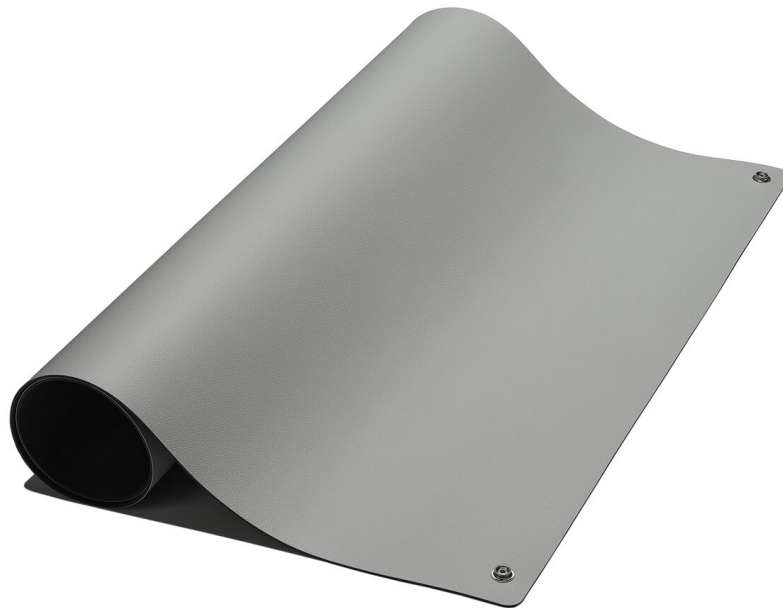


Natte de table ESD gris premium, 600 x 600 x 2 mm



Découvrez le tapis de table SafeGuard ESD en gris, dont les propriétés exceptionnelles et les caractéristiques uniques en font le choix parfait pour la production électronique. Avec des dimensions de 1200 x 700 x 2 mm et 2x 10mm de bouton-pression, il offre non seulement une surface de travail généreuse, mais aussi une grande facilité d'utilisation. Le tapis de table ESD de SafeGuard convainc par sa résistance à la chaleur et à l'étain de soudure, ce qui le rend également idéal comme tapis de soudure. Grâce à sa résistance à des températures allant jusqu'à 750°C selon le Glow wire test selon IEC 60335-1:2010 ainsi que le Needle Flame test selon IEC 60695-11 pendant 30 secondes, il fait également ses preuves dans les applications exigeantes.

En outre, le tapis marque des points avec sa résistance aux produits chimiques et à l'huile, ce qui lui permet d'offrir une protection fiable même dans des conditions défavorables. Son élasticité permanente lui permet de ne pas s'enrouler, tandis que sa résistance à l'abrasion lui assure une longue durée de vie. Confortable et ergonomique, elle permet un travail agréable.

Le tapis de table SafeGuard ESD est conforme à la directive RoHS et dispose d'une

surface antireflet qui facilite le travail. En tant que tapis de table ESD à deux couches (dissipatif et conducteur), il garantit une résistance de surface de 10^6 à 10^7 ohms selon la norme EN 61340-2-3.

De plus, nous vous offrons dès maintenant la possibilité de personnaliser vos vêtements de travail. Que ce soit avec le logo de votre entreprise ou un autre motif, nous réalisons vos souhaits et rendons votre veste unique. Vous trouverez plus d'informations sur <https://www.weidinger.eu/de/individuelle-bedruckung>

- Résistant à la chaleur et à l'étain de soudure
- Résistance à la température selon Glow wire test - IEC 60335-1:2010 - jusqu'à 750°C et Needle Flame test acc. to IEC 60695-11, jusqu'à 30sec.
- Résistance aux produits chimiques et à l'huile
- Elasticité permanente, résistance à l'abrasion et confort
- Conforme à la directive RoHS
- Surface antireflet facilitant le travail
- tapis de table ESD à deux couches (dissipative/conductive)
- Résistance de surface est de 10^6 - 10^7 Ohm (EN 61340-2-3)

N° d'article	WL43386
mannequin	SG-TM-GR-GL-2DK-600X600X2
Fabricant	SAFEGUARD
Fabricant Numéro d'article	SG-TM-GR-GL-2DK-600X600X2
Informations sur le fabricant du GPSR	Weidinger GmbH Hertha-Sponer-Str. 1a DE-82216 Gernlinden
longueur	600 mm
largeur	600 mm
apogée	2 mm
Unité de vente	1 pièce
Unité de contenu	1 pièce
coloris	gris
spécification de la couleur du fabricant	gris
Couleur	gris
concret	Caoutchouc naturel & caoutchouc synthétique
Conforme à la directive RoHS	oui
Résistance de surface typique (Rpp)	10^6 - 10^7 Ohm (EN 61340-2-3)
branchement	2x bouton poussoir 10 mm
type de revêtement	dessous de plat

Certification ESD selon IEC 61340-5-1:2016	oui
Résistance thermique	Glow wire test acc. to IEC 60335-1:2010 - jusqu'à 750°C
Résistance volumique typique (RV) EN 61340-2-3	10 ⁶ Ohm
Dureté ISO 7619	shore A 75
Résistance des matériaux/ pression EN/ISO 24343-1	< 0,20mm
Résistance à l'abrasion ISO 4649 (Met. A-5N)	< 200mm ³
Flexibilité EN/ISO 24344 (Met.A O 20mm)	oui
Inflammabilité	Needle Flame test acc. to IEC 60695-11, bis 30sec.
Résistance au glissement, dynamique COF EN13893	> 0,30
Résistance aux taches EN/ISO 26987	résistant, selon la concentration et la durée du contact
Résistance aux huiles et aux graisses ASTM D471	Changement limité de volume et de masse
Surface	Tablette EDD à deux niveaux
angles	arrondi
Conforme aux normes ESD	oui

Autres versions

N° d'article	longueur x largeur
WL43385	400 mm x 600 mm
WL43386	600 mm x 600 mm
WL43387	700 mm x 1200 mm
WL43388	800 mm x 1200 mm
WL34493	900 mm x 600 mm
WL34498	1200 mm x 600 mm