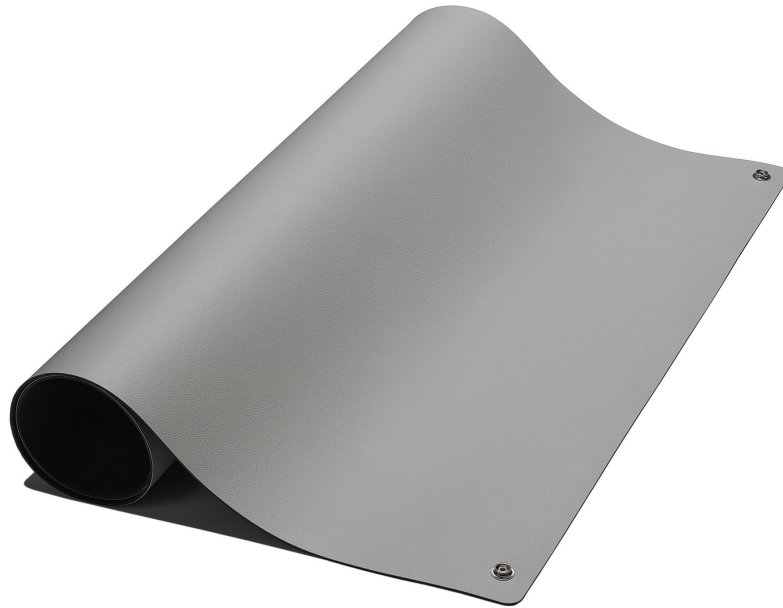


Natte de table ESD gris premium, 600 x 400 x 2 mm



Découvrez le tapis de table SafeGuard ESD dans un gris élégant, avec des dimensions de 600 x 400 x 2 mm et équipé de 2x 10mm bouton-pression. Grâce à sa résistance à la chaleur et à l'étain de soudure, le tapis de table SafeGuard ESD est idéal pour les applications de soudure exigeantes. La résistance à la température selon Glow wire test - IEC 60335-1:2010 jusqu'à 750°C et Needle Flame test selon IEC 60695-11 jusqu'à 30 secondes garantit une sécurité maximale à haute température.

La résistance du tapis aux produits chimiques et aux huiles garantit une utilisation à long terme, tandis que son élasticité permanente et sa résistance à l'abrasion assurent une longue durée de vie. Travaillez confortablement et efficacement grâce à la surface antireflet qui minimise les reflets gênants.

Le tapis de table ESD à deux couches combine des propriétés dissipatives et conductrices pour une évacuation fiable des charges électrostatiques. Avec une résistance de surface de 10^6 - 10^7 ohms selon la norme EN 61340-2-3, ce tapis répond aux normes les plus strictes en matière de fabrication électronique.

- Résistant à la chaleur et à l'étain de soudure

- Résistant à la température selon Glow wire test - IEC 60335-1:2010 - jusqu'à 750°C et Needle Flame test acc. to IEC 60695-11, jusqu'à 30sec.
- Résistance aux produits chimiques et à l'huile
- Elasticité permanente, résistance à l'abrasion et confort
- Conforme à la directive RoHS
- Surface antireflet facilitant le travail
- tapis de table ESD à deux couches (dissipative/conductive)
- Résistance de surface est de $10^6 - 10^7$ Ohm (EN 61340-2-3)

Numéro d'article	WL43385
Modèle	SG-TM-GR-GL-2DK-400X600X2
Fabricant	SAFEGUARD
Numéro d'article du fabricant	SG-TM-GR-GL-2DK-400X600X2
Données du fabricant du GPSR	Weidinger GmbH Hertha-Sponer-Str. 1a DE-82216 Gernlinden
Longueur	400 mm
Largeur	600 mm
Hauteur	2 mm
Unité de vente	1 pièce
Unité de contenu	1 pièce
Informations sur la couleur du fabricant	gris
Couleur	gris
Matériel	Caoutchouc naturel & caoutchouc synthétique
Batterie incluse	non
Conforme RoHS	oui
Résistance superficielle typique (Rpp)	$10^6 - 10^7$ Ohm (EN 61340-2-3)
Connexion	2x bouton poussoir 10 mm
Type de surface	dessous de plat
Certification ESD selon la norme IEC 61340-5-1:2016	oui
Résistance à la température	Glow wire test acc. to IEC 60335-1:2010 - jusqu'à 750°C
Résistivité volumique typique (RV) EN 61340-2-3	10^6 Ohm
Dureté ISO 7619	shore A 75
Résistance des matériaux/pression EN/ISO 24343-1	< 0,20mm
Résistance à l'abrasion ISO 4649 (Met. A-5N)	< 200mm ³
Flexibilité EN/ISO 24344 (Met.AO 20mm)	oui

Inflammabilité	Needle Flame test acc. to IEC 60695-11, bis 30sec.
Résistance au glissement, dynamique COF EN13893	> 0,30
Résistance aux taches EN/ISO 26987	résistant, selon la concentration et la durée du contact
Résistance à l'huile et à la graisse (ASTM D471)	Changement limité de volume et de masse
Surface	Tablette EDD à deux niveaux
Coins	arrondi
Conforme aux normes ESD	oui

Autres versions

Numéro d'article	Longueur x Largeur
WL54959	400 mm x 400 mm
WL43385	400 mm x 600 mm
WL43386	600 mm x 600 mm
WL43387	700 mm x 1200 mm
WL43388	800 mm x 1200 mm
WL34493	900 mm x 600 mm
WL34498	1200 mm x 600 mm