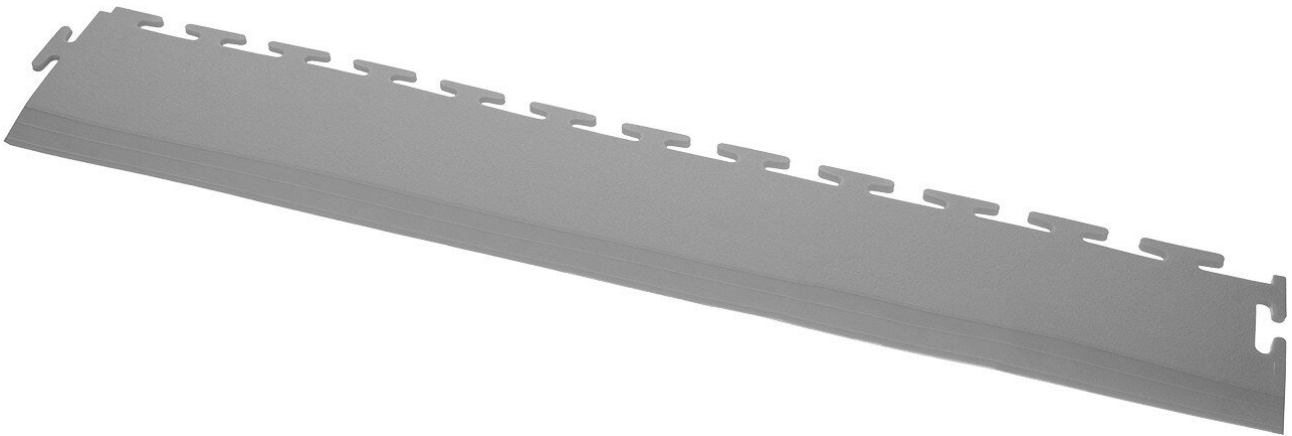


Rampe de sol PVC, gris foncé, 5 mm > 1 mm, 500 x 90 mm



Les dalles industrielles à emboîtement d'Ecotile conviennent comme dalles de sol pour des applications commerciales, domestiques et industrielles légères afin de réduire la poussière et le bruit. L'application doit se faire sur des surfaces dures. Les dalles de sol sont fabriquées à partir d'un matériau composite moulé par injection qui est durable sur le plan environnemental.

Important : Veuillez tenir compte des instructions de pose pour les dalles de sol ecotile. Ces instructions sont disponibles sous "Documents" > "Download technical data sheet".

- Rampe de 5 mm à 1 mm
- longueur 500 mm, largeur 90 mm
- pour la fermeture en toute sécurité des dalles exposées dans les portes ou autour des espaces libres

Numéro d'article	WL41913
Modèle	ecotile Flooring
Fabricant	ECOTILE
Numéro d'article du fabricant	E55.221/1
Données du fabricant du GPSR	ecotile Flooring Sedgwick Road Unit 15 GB-LU4 9DT Luton www.ecotileflooring.com
Longueur	500 mm
Largeur	90 mm
Hauteur	5 mm

Products for the electronic industry



Unité de vente	1 pièce
Unité de contenu	1 pièce
Informations sur la couleur du fabricant	gris (RAL 7015)
Couleur	gris
Matériel	pvc
Batterie incluse	non
Système de connexion	T-Lock
Texture de surface	aplanir
Force	5 mm
Type de surface	rampe au sol
Propriétés du revêtement	aplanir
Conforme aux normes ESD	non

Autres versions

Numéro d'article	Force
WL41913	5 mm
WL41893	7 mm
WL41928	10 mm