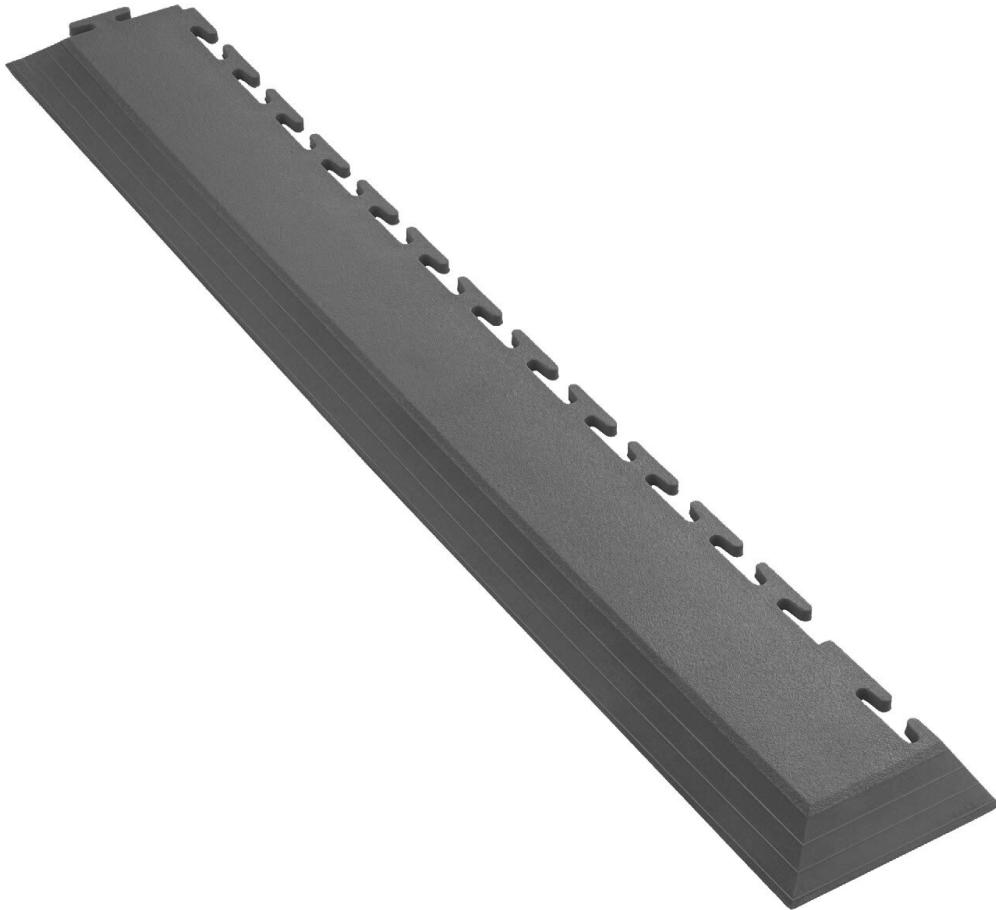


## Rampe d'angle PVC, graphite, 7 mm > 1 mm, 590 x 90 mm



Les dalles industrielles à emboîtement d'Ecotile conviennent comme dalles de sol pour des applications commerciales, domestiques et industrielles légères afin de réduire la poussière et le bruit. L'application doit se faire sur des surfaces dures. Les dalles de sol sont fabriquées à partir d'un matériau composite moulé par injection qui est durable sur le plan environnemental.

Important : Veuillez tenir compte des instructions de pose pour les dalles de sol ecotile. Ces instructions sont disponibles sous "Documents" > "Download technical data sheet".

- Rampe de 7mm à 1mm
- Sections de rampe à clipser
- Dimensions : 590 mm x 90 mm x 7 mm >1 mm

Numéro d'article

WL41886

Products for the electronic industry



Modèle	ecotile Flooring
Fabricant	ECOTILE
Numéro d'article du fabricant	E57.230/1
Données du fabricant du GPSR	ecotile Flooring Sedgwick Road Unit 15 GB-LU4 9DT Luton www.ecotileflooring.com
Longueur	590 mm
Largeur	90 mm
Hauteur	7 mm
Unité de vente	1 pièce
Unité de contenu	1 pièce
Informations sur la couleur du fabricant	graphite
Couleur	graphite
Matériel	pvc
Batterie incluse	non
Système de connexion	T-Lock
Texture de surface	aplanir
Force	7 mm
Type de surface	rampe d'accès
Propriétés du revêtement	aplanir
Conforme aux normes ESD	non

## Autres versions

Numéro d'article	Force
WL53353	5 mm
<b>WL41886</b>	<b>7 mm</b>
WL53357	10 mm