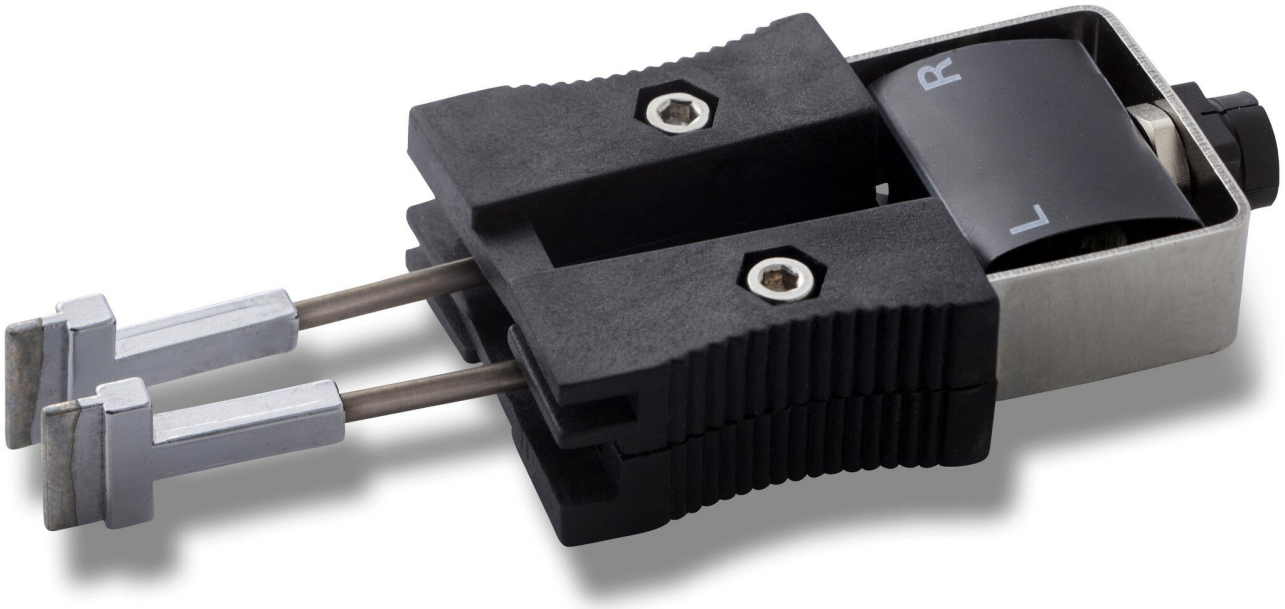


Paire de pannes à souder RTW 10, forme de burin 10,0 x 1,0 mm



Puissance : 2 x 40 W

Numéro d'article	WL35267
Modèle	RTW-10
Fabricant	WELLER
Numéro d'article du fabricant	T0054466899N
Données du fabricant du GPSR	WELLER Tools GmbH Carl-Benz-Strasse 2 DE-74354 Besigheim www.weller-tools.com
Unité de vente	1 paire
Unité de contenu	1 paire
Batterie incluse	non
Série de produits	Série RTW
Type de pointe	HM
Série de conseils	RTW
Chauffage intégré inclus	oui

Products for the electronic industry



Longueur de la pointe	19 mm
Longueur de la pointe en pouces	0,748 in
Largeur de la pointe	1 mm
Largeur de la pointe en pouces	0,039 in
Épaisseur de la pointe	10 mm
Épaisseur de la pointe en pouces	0,394 in
Diamètre de la pointe à souder	3 mm
Forme de la pointe	en forme de burin
Alignement des pointes	droit
Pièce à main assortie	WMRT, WXMT
Conforme aux normes ESD	non