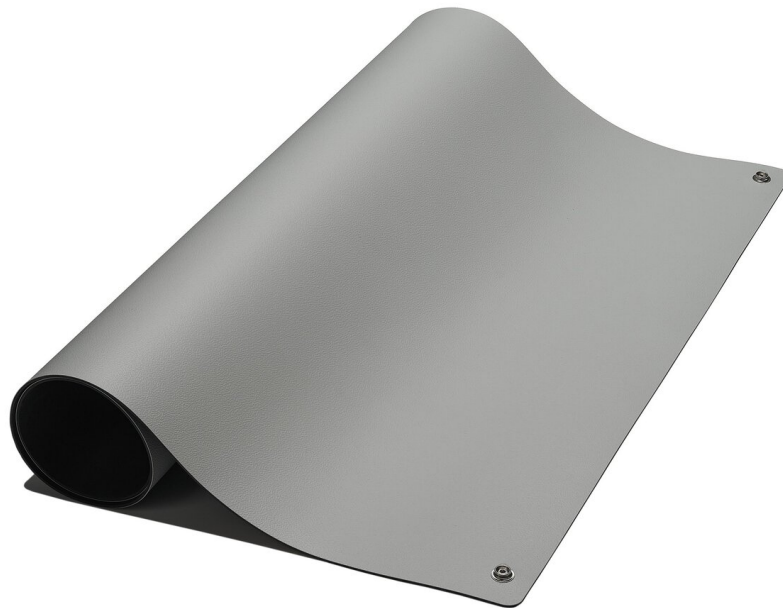


Natte de table ESD gris premium, 600 x 1200 x 2 mm



Le tapis de table SafeGuard ESD d'un gris élégant, avec des dimensions de 600 x 1200 x 2 mm et 2x 10mm de bouton-pression, est un outil de travail indispensable dans la production électronique. Ses propriétés exceptionnelles en font un produit incomparable : sa résistance à la chaleur et à l'étain de soudure font qu'il peut également être utilisé comme tapis de soudure. De plus, il résiste aux produits chimiques et à l'huile, tandis que sa résistance thermique peut atteindre 750°C. Le tapis à élasticité permanente reste à plat sans s'enrouler, tout en étant extrêmement résistant à l'abrasion.

Grâce à la technologie ESD à deux couches (dissipative et conductrice) et à une résistance de surface de 10^6 à 10^7 ohms selon la norme EN 61340-2-3, il protège efficacement contre les décharges électrostatiques. La surface antireflet minimise les réflexions et facilite ainsi le travail précis. De plus, le tapis est conforme à la directive RoHS et offre ainsi une sécurité maximale pour votre production électronique.

- Résistant à la chaleur et à l'étain de soudure
- Résistance à la température selon Glow wire test - IEC 60335-1:2010 - jusqu'à 750°C et Needle Flame test acc. to IEC 60695-11, jusqu'à 30sec.

- Résistance aux produits chimiques et à l'huile
- Elasticité permanente, résistance à l'abrasion et confort
- Conforme à la directive RoHS
- Surface antireflet facilitant le travail
- tapis de table ESD à deux couches (dissipative/conductive)
- Résistance de surface est de $10^6 - 10^7$ Ohm (EN 61340-2-3)

N° d'article	WL34498
mannequin	SG-TM-GR-GL-2DK-1200X600X2
Fabricant	SAFEGUARD
Fabricant Numéro d'article	SG-TM-GR-GL-2DK-1200X600X2
Informations sur le fabricant du GPSR	Weidinger GmbH Hertha-Sponer-Str. 1a DE-82216 Gernlinden
longueur	1200 mm
largeur	600 mm
apogée	2 mm
Unité de vente	1 pièce
Unité de contenu	1 pièce
coloris	gris
spécification de la couleur du fabricant	gris
Couleur	gris
concret	Caoutchouc naturel & caoutchouc synthétique
Conforme à la directive RoHS	oui
Résistance de surface typique (Rpp)	$10^6 - 10^7$ Ohm (EN 61340-2-3)
branchement	2x bouton poussoir 10 mm
type de revêtement	dessous de plat
Certification ESD selon IEC 61340-5-1:2016	oui
Résistance thermique	Glow wire test acc. to IEC 60335-1:2010 - jusqu'à 750°C
Résistance volumique typique (RV) EN 61340-2-3	10^6 Ohm
Dureté ISO 7619	shore A 75
Résistance des matériaux/ pression EN/ISO 24343-1	< 0,20mm
Résistance à l'abrasion ISO 4649 (Met. A-5N)	< 200mm ³
Flexibilité EN/ISO 24344 (Met.A O 20mm)	oui
Inflammabilité	Needle Flame test acc. to IEC 60695-11, bis 30sec.
Résistance au glissement, dynamique COF EN13893	> 0,30

Résistance aux taches EN/ISO 26987	résistant, selon la concentration et la durée du contact
Résistance aux huiles et aux graisses ASTM D471	Changement limité de volume et de masse
Surface	Tablette EDD à deux niveaux
angles	arrondi
Conforme aux normes ESD	oui

Autres versions

N° d'article	longueur x largeur
WL54959	400 mm x 400 mm
WL43385	400 mm x 600 mm
WL43386	600 mm x 600 mm
WL43387	700 mm x 1200 mm
WL43388	800 mm x 1200 mm
WL34493	900 mm x 600 mm
WL34498	1200 mm x 600 mm