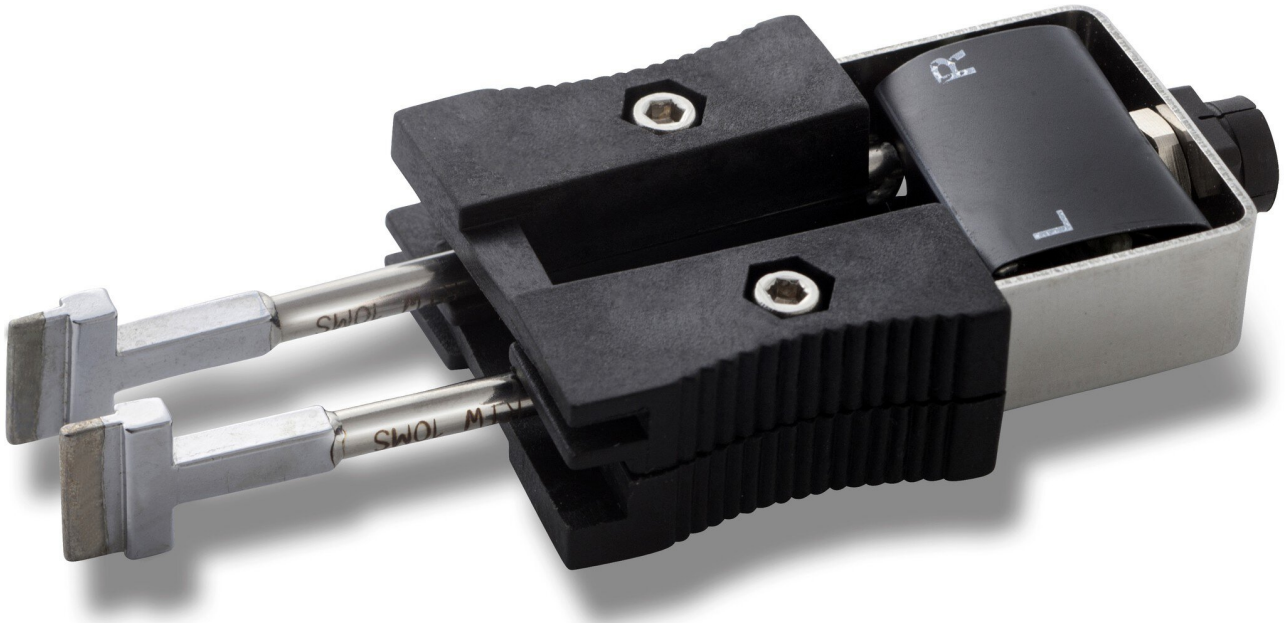


## Paire de pannes à souder RTW 10MS, forme de burin 10,0 x 1,0 mm



Puissance : 2 x 40 W

Numéro d'article	WL31170
Modèle	RTW-10MS
Fabricant	WELLER
Numéro d'article du fabricant	T0054467199N
Données du fabricant du GPSR	WELLER Tools GmbH Carl-Benz-Strasse 2 DE-74354 Besigheim www.weller-tools.com
Unité de vente	1 paire
Unité de contenu	1 paire
Batterie incluse	non
Série de produits	Série RTW-MS
Type de pointe	MS
Série de conseils	RTW
Chauffage intégré inclus	oui

Products for the electronic industry



Largeur de la pointe	1 mm
Largeur de la pointe en pouces	0,039 in
Épaisseur de la pointe	10 mm
Épaisseur de la pointe en pouces	0,394 in
Diamètre de la pointe à souder	3 mm
Forme de la pointe	en forme de lame
Alignement des pointes	droit
Pièce à main assortie	WMRT MS, WXMT MS
Conforme aux normes ESD	non