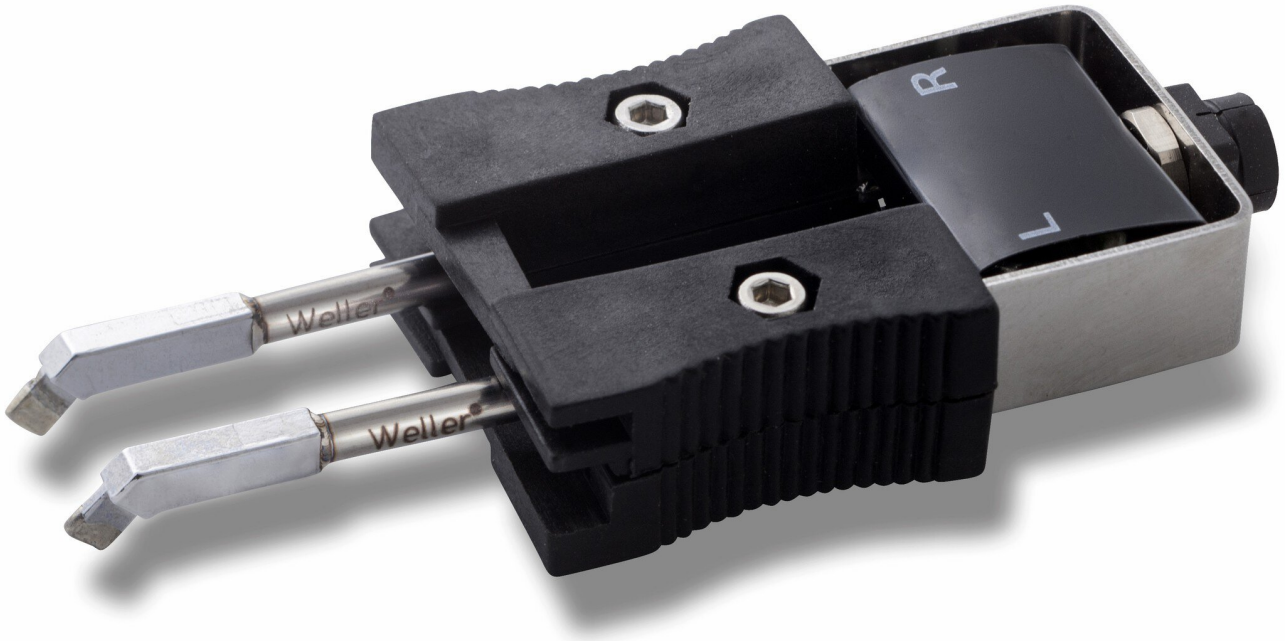


Paire de pannes à souder RTW 3MS 45°, forme de burin 3 x 1 mm, 45°



- Puissance : 2 x 40 W
- Angle : 45°

Numéro d'article	WL31166
Modèle	RTW-3MS
Fabricant	WELLER
Numéro d'article du fabricant	T0054465899N
Données du fabricant du GPSR	WELLER Tools GmbH Carl-Benz-Strasse 2 DE-74354 Besigheim www.weller.eu
Unité de vente	1 paire
Unité de contenu	1 paire
Série de produits	Série RTW-MS
Type de pointe	MS
Série de conseils	RTW
Chauffage intégré inclus	oui

Products for the electronic industry



Largeur de la pointe	1 mm
Largeur de la pointe en pouces	0,039 in
Épaisseur de la pointe	3 mm
Épaisseur de la pointe en pouces	0,118 in
Diamètre de la pointe à souder	3 mm
Forme de la pointe	en forme de burin
Alignement des pointes	droit
Pièce à main assortie	WMRT MS, WXMT MS
Pièce à main assortie	WXMT MS, WMRT MS
Conforme aux normes ESD	non

