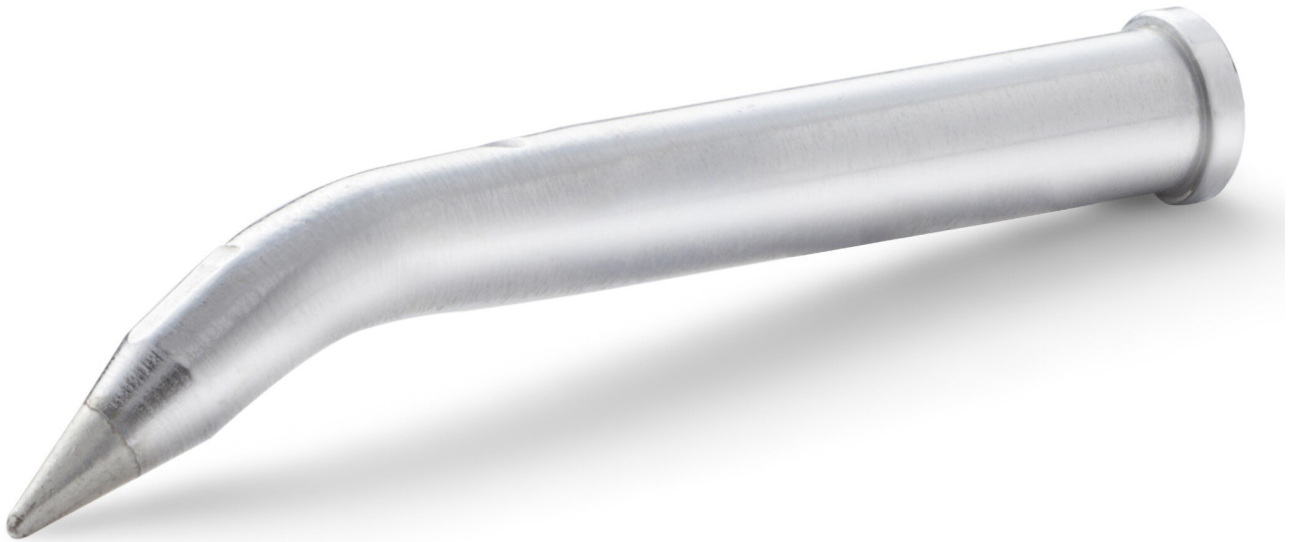


## Panne à souder de la série XT, en forme de burin, 0,8 x 0,4 mm



- Pannes XH pour fers à souder WXP, WXP 120, WP 120
- Pour les soudages ayant un besoin élevé en chaleur et de gros points de soudure.

<b>Numéro d'article</b>	<b>WL30857</b>
Modèle	XT HX
Fabricant	WELLER
Numéro d'article du fabricant	T0054473799
Données du fabricant du GPSR	WELLER Tools GmbH Carl-Benz-Strasse 2 DE-74354 Besigheim www.weller-tools.com
Unité de vente	1 pièce
Unité de contenu	1 pièce
Diamètre	6 mm
Batterie incluse	non
Série de produits	Série XT
Type de pointe	HM
Série de conseils	XT
Angle (pointe à souder)	30 °

Technologie des éléments chauffants	Fast Response
Largeur de la pointe	0,8 mm
Largeur de la pointe en pouces	0,031 in
Épaisseur de la pointe	0,4 mm
Épaisseur de la pointe en pouces	0,02 in
Diamètre de la pointe à souder	6 mm
Forme de la pointe	en forme de burin
Alignement des pointes	fléchi
Pièce à main assortie	WP 120, WP 120IG, WXP 120
Pièce à main assortie	WXP 120, WP 120, WP 120IG
Conforme aux normes ESD	non