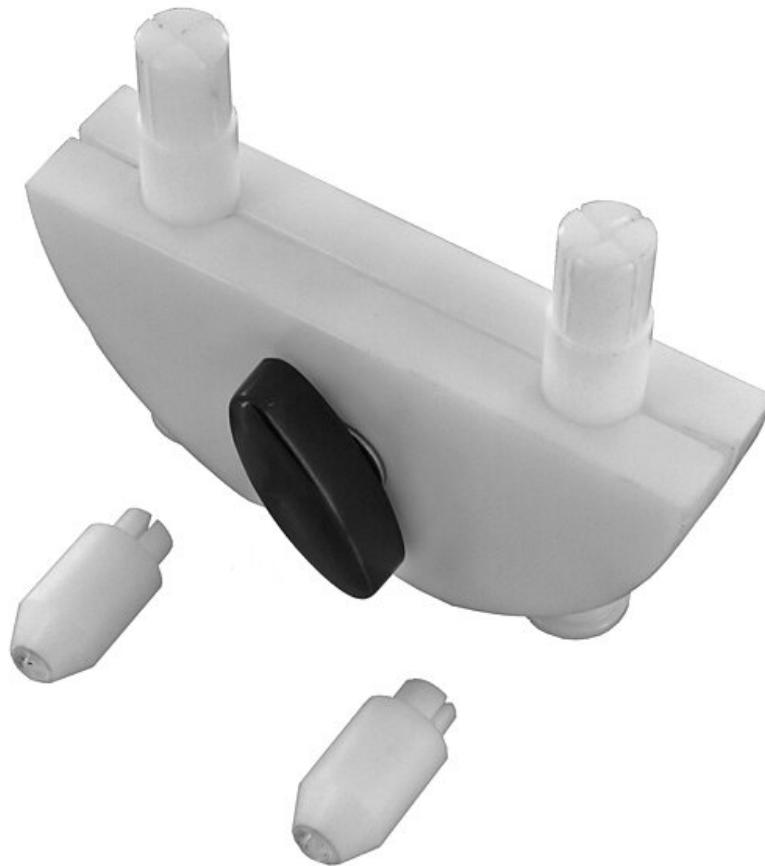


Dispositif d'inclinaison pour pied C LED



Le dispositif de basculement est un accessoire qui peut être installé ultérieurement sur le trépied C et le trépied C LED. Il incline la LED C vers l'avant de 15° à 25°, réduisant ainsi l'angle de vision du stéréomicroscope Stemi DV4 à 45° à 35°.

Numéro d'article	WL25776
Modèle	435422-9030-000
Fabricant	ZEISS
Numéro d'article du fabricant	435422-9030-000
Données du fabricant du GPSR	Carl Zeiss Micromaging GmbH Königsallee 7-9 DE-37081 Göttingen www.zeiss.de
Unité de vente	1 pièce

Unité de contenu	1 pièce
Batterie incluse	non
Conforme aux normes ESD	non

