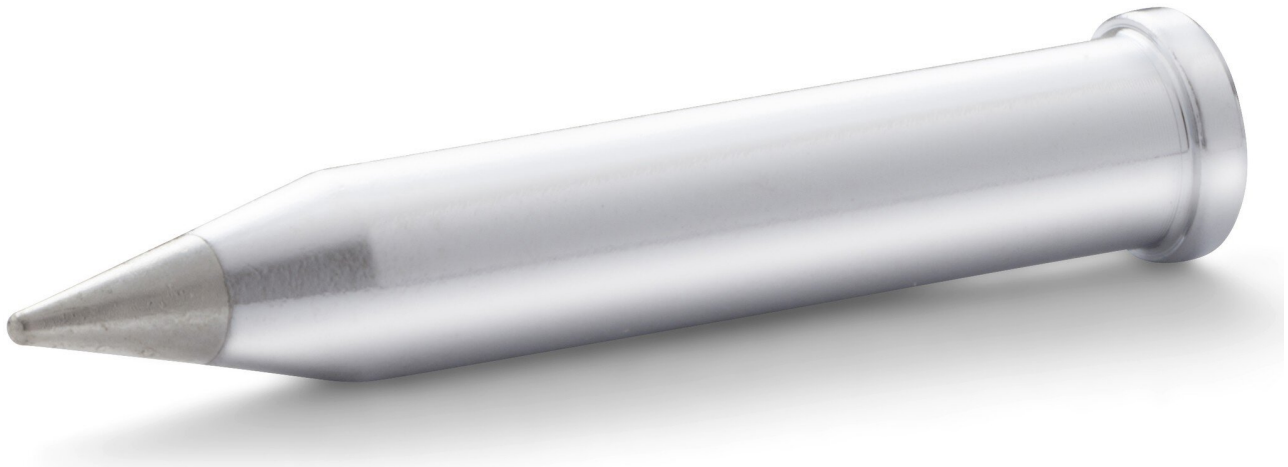


Panne à souder de la série XT, conique, D : 1 mm



- Pannes XH pour fers à souder WXP, WXP 120, WP 120
- Pour les soudages ayant un besoin élevé en chaleur et de gros points de soudure.

Numéro d'article	WL25164
Modèle	XT O
Fabricant	WELLER
Numéro d'article du fabricant	T0054471499
Données du fabricant du GPSR	WELLER Tools GmbH Carl-Benz-Strasse 2 DE-74354 Besigheim www.weller.eu
Unité de vente	1 pièce
Unité de contenu	1 pièce
Diamètre	6 mm
Série de produits	Série XT
Type de pointe	HM
Série de conseils	XT
Technologie des éléments chauffants	Fast Response
Longueur de la pointe	37 mm
Longueur de la pointe en pouces	1,457 in
Largeur de la pointe	1 mm

Largeur de la pointe en pouces	0,039 in
Diamètre de la pointe à souder	6 mm
Forme de la pointe	conique
Alignement des pointes	droit
Pièce à main assortie	WP 120, WP 120IG, WXP 120
Pièce à main assortie	WXP 120, WP 120, WP 120IG
Conforme aux normes ESD	non

