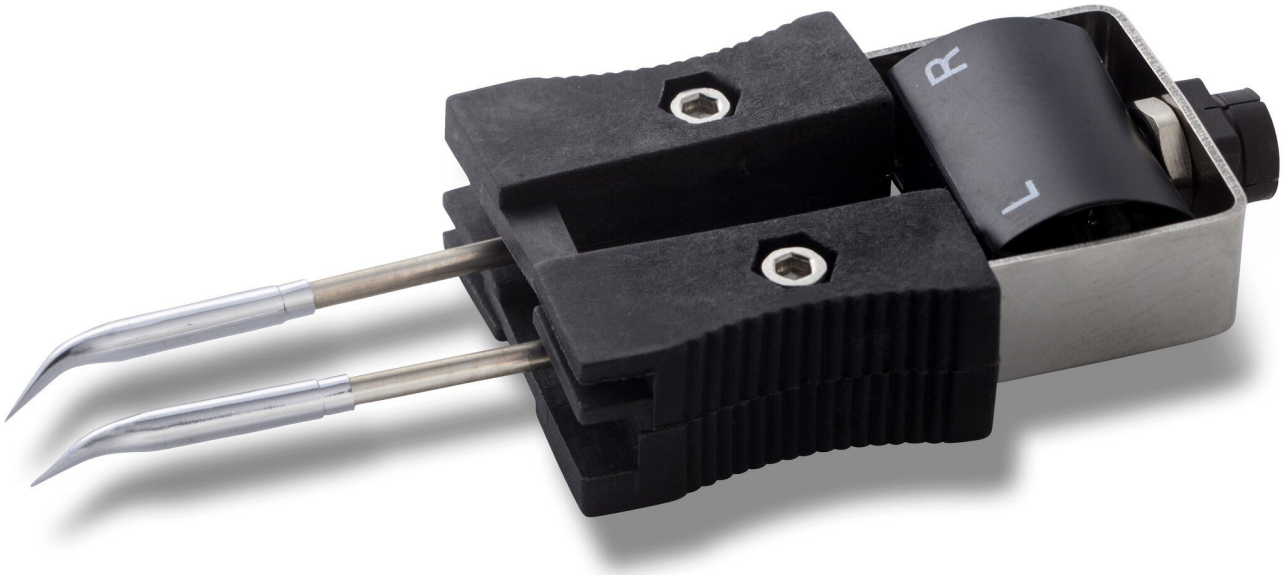


## Paire de pannes à dessouder RTW 6NW 45° Ø 0,2 mm, chromées, non humidifiables



- Non chromé
- Non humidifiable
- Angle : 45°
- Puissance : 2x 40 W

Numéro d'article	WL23886
Modèle	RTW-6NW
Fabricant	WELLER
Numéro d'article du fabricant	T0054465699N
Données du fabricant du GPSR	WELLER Tools GmbH Carl-Benz-Strasse 2 DE-74354 Besigheim www.weller.eu
Unité de vente	1 paire
Unité de contenu	1 paire
Série de produits	Série RTW
Type de pointe	HM
Série de conseils	RTW

Chauffage intégré inclus	oui
Largeur de la pointe	0,1 mm
Largeur de la pointe en pouces	0,004 in
Diamètre de la pointe à souder	3 mm
Forme de la pointe	pointu
Alignement des pointes	coudé
Pièce à main assortie	WMRT, WXMT
Pièce à main assortie	WXMT, WMRT
Conforme aux normes ESD	non