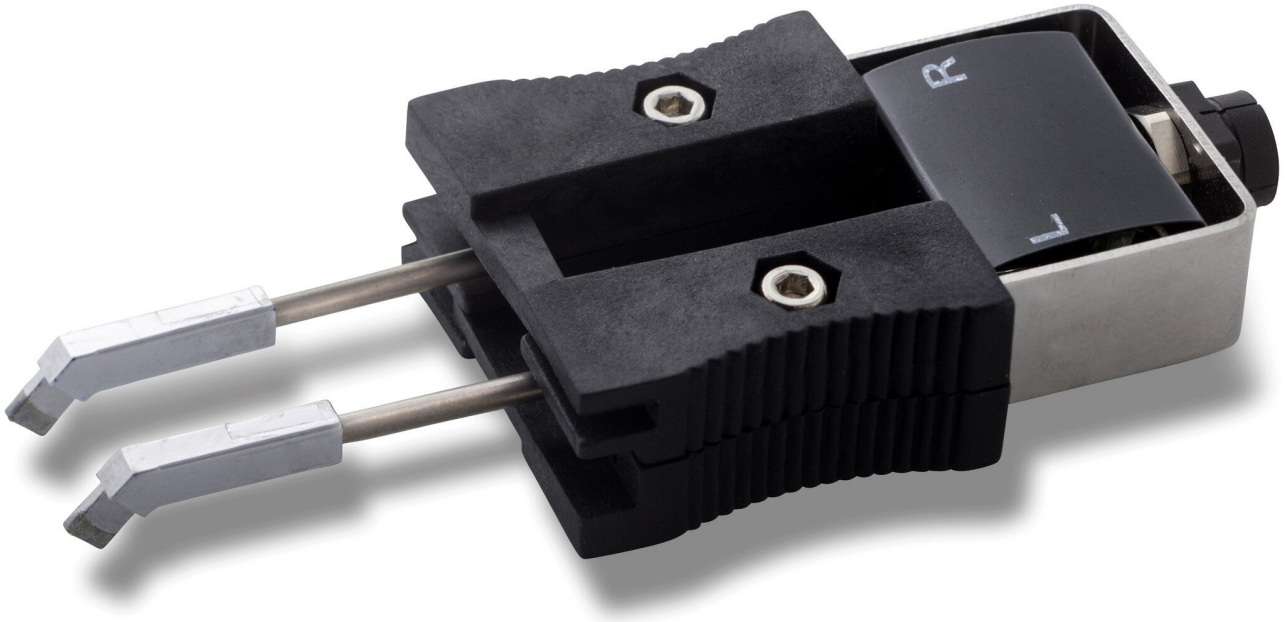


Paire de pannes à souder RTW 3 45°, 3 x 1,0 mm, 45°



- Angle : 45°
- Puissance : 2x 40 W

Numéro d'article	WL22725
Modèle	RTW-3
Fabricant	WELLER
Numéro d'article du fabricant	T0054465399N
Données du fabricant du GPSR	WELLER Tools GmbH Carl-Benz-Strasse 2 DE-74354 Besigheim www.weller-tools.com
Unité de vente	1 paire
Unité de contenu	1 paire
Batterie incluse	non
Série de produits	Série RTW
Type de pointe	HM
Série de conseils	RTW
Chauffage intégré inclus	oui

Products for the electronic industry



Longueur de la pointe	18 mm
Longueur de la pointe en pouces	0,709 in
Largeur de la pointe	1 mm
Largeur de la pointe en pouces	0,039 in
Épaisseur de la pointe	3 mm
Épaisseur de la pointe en pouces	0,118 in
Diamètre de la pointe à souder	3 mm
Forme de la pointe	en forme de burin
Alignement des pointes	coudé
Pièce à main assortie	WMRT, WXMT
Pièce à main assortie	WXMT, WMRT
Conforme aux normes ESD	non