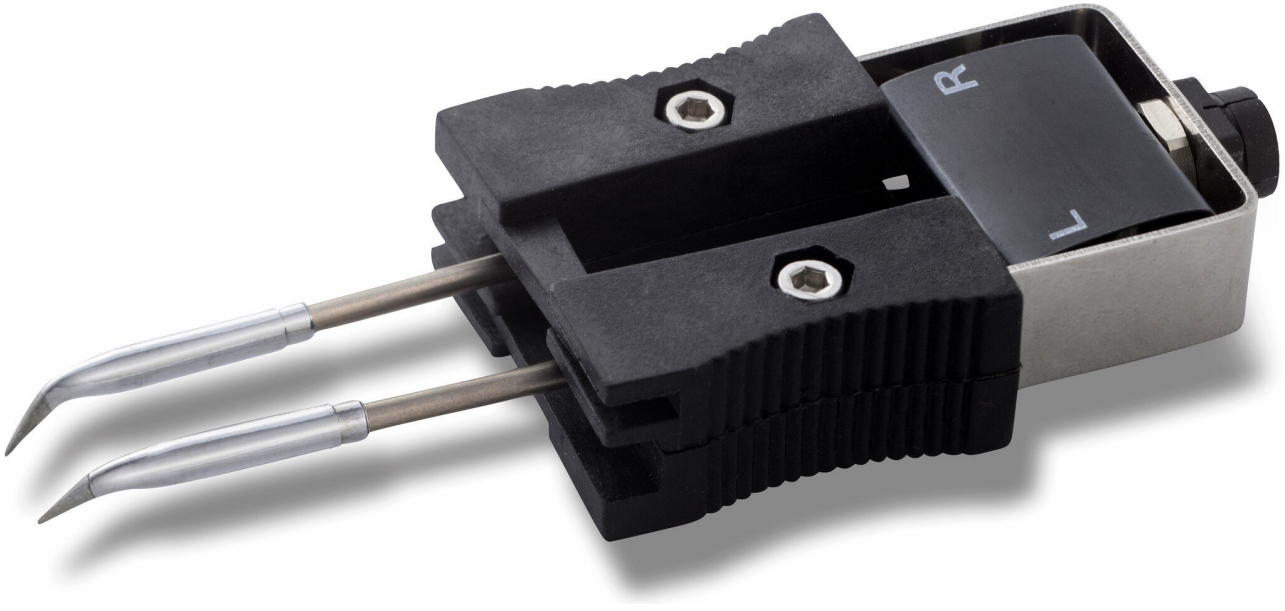


Paire de pannes à dessouder RTW 1 45° Ø 0,4 mm, 45°



Puissance : 2 x 40 W

| | |
|--------------------------------|---|
| Numéro d'article | WL22723 |
| Modèle | RTW-1 |
| Fabricant | WELLER |
| Numéro d'article du fabricant | T0054465199N |
| Données du fabricant du GPSR | WELLER Tools GmbH Carl-Benz-Strasse 2 DE-74354 Besigheim www.weller.eu |
| Unité de vente | 1 paire |
| Unité de contenu | 1 paire |
| Série de produits | Série RTW |
| Type de pointe | HM |
| Série de conseils | RTW |
| Chauffage intégré inclus | oui |
| Largeur de la pointe | 0,4 mm |
| Largeur de la pointe en pouces | 0,016 in |
| Diamètre de la pointe à souder | 3 mm |

Products for the electronic industry



| | |
|-------------------------|------------|
| Forme de la pointe | pointu |
| Alignement des pointes | coudé |
| Pièce à main assortie | WMRT, WXMT |
| Pièce à main assortie | WXMT, WMRT |
| Conforme aux normes ESD | non |

