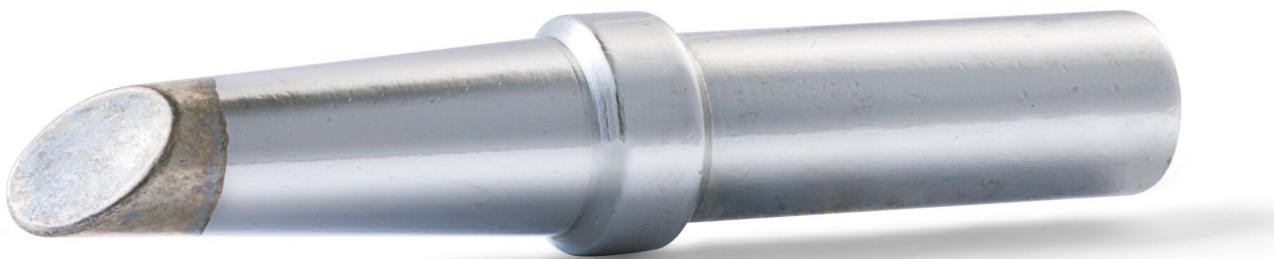


Panne à souder de la série ET, dépôt de soudage D : 6,8 mm



- Panne à souder pour fer à souder WEP 70
 - Pour opérations de soudage universelles
- Panne à dépôt de soudure

Numéro d'article	WL16838
Modèle	ET GW
Fabricant	WELLER
Numéro d'article du fabricant	T0054104599
Données du fabricant du GPSR	WELLER Tools GmbH Carl-Benz-Strasse 2 DE-74354 Besigheim www.weller.eu
Unité de vente	1 pièce
Unité de contenu	1 pièce
Diamètre	6,8 mm
Série de produits	Série ET
Type de pointe	HM
Série de conseils	ET
Longueur de la pointe	35 mm
Longueur de la pointe en pouces	1,378 in
Largeur de la pointe	4,3 mm
Largeur de la pointe en pouces	0,169 in
Épaisseur de la pointe	3 mm
Épaisseur de la pointe en pouces	0,118 in
Applications de pourboires	Pour QFP/PLCC

Forme de la pointe	dépôt de soudure
Alignement des pointes	biaisé
Pièce à main assortie	LR 21
Pièce à main assortie	WEP 70, FE 50, LR 21
Conforme aux normes ESD	non