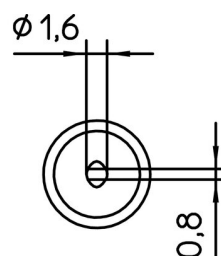
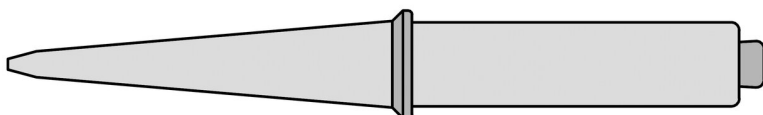


Panne à souder A7 en forme de burin 370°C, 1,6 x 0,8 mm



Numéro d'article	WL16750
Modèle	CT5 A7
Fabricant	WELLER
Numéro d'article du fabricant	4CT5A7-1
Données du fabricant du GPSR	WELLER Tools GmbH Carl-Benz-Strasse 2 DE-74354 Besigheim www.weller.eu
Unité de vente	1 pièce
Unité de contenu	1 pièce
Diamètre	6 mm
Série de produits	Série CT5
Type de pointe	HM
Série de conseils	CT5
Longueur de la pointe	62,3 mm
Largeur de la pointe	1,6 mm
Largeur de la pointe en pouces	0,063 in
Forme de la pointe	en forme de burin
Alignement des pointes	droit
Température de la pointe	370 °C
Pièce à main assortie	W 61
Pièce à main assortie	W 61
Conforme aux normes ESD	non