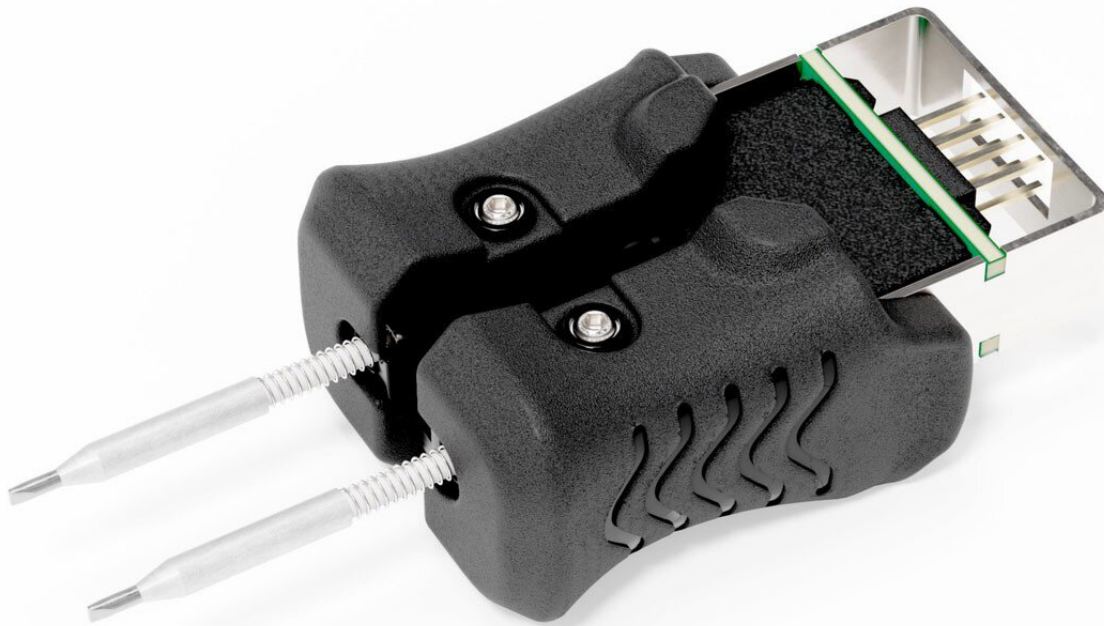


Micro Entlötpinzetten Spitze Lötspitze Meißel RTWMS 013 S, 2 x 40 W



- Micro Entlötpinzetten Spitze
- 2 x 40 W, 12 V
- Extrem schnelle 5-Sekunden-Aufheizzeit für höchste Produktivität
- Maximaler Schutz: Gemäß Militärstandard, Mil-Spec-konform und vollständig konform mit den IPC-Industrienormen (IPC - TM-650 2.5.33 Measurement of Electrical Overstress from Soldering Hand Tools)
- RTWMS Entlötpitzen für WTMT/ WXMTS Entlötkolben
- Höchste Präzision beim Lötprozess durch kurzen Abstand zwischen Spitze und Griff und optimiertes Spitzendesign.; Präzise Positionierung durch einzigartige parallele Gleitblockführung.; Kein Ausrichten nach Spitzenwechsel durch paarweises Design (vorjustierte Spitzen > Zeitersparnis > erhöht die Produktivität); Verstellfunktionen mit Inbusschlüssel: 1,5 mm möglich, falls erforderlich ($\pm 80^\circ$ Drehwinkelverstellung + vertikale Längenverstellung von $\pm 1,2$ mm); Intelligente Entlötpinzettenspitzen (ermöglicht automatischen Spitzen-Offset)
- Schnellster Wechsel der Entlötpinzette: Das Active Tip Cartridge System ermöglicht den einfachen Austausch der Lötspitze auch mit einer heißen Entlötpinzette, ohne dass ein zusätzliches Werkzeug oder eine weitere Einstellung erforderlich ist
- Verbesserter Komfort und sichere Handhabung durch neue ergonomische Softgrips

- Einzigartige intelligente Entlötpinzetten: Automatische Smart Tweezers Tip Identifikation; Vollständige Rückverfolgbarkeit mit Pinzettenspitzen-ID-Nummer und integrierter Datenspeicherung; Genaue Datenergebnisse mit Tip-Offset-Funktion; Vollständige Prozesskontrolle mit Tip-Lock-Funktion

Artikel-Nr.	WL74131
Modell	RTWMS 013 S
Hersteller	WELLER
Hersteller-Artikel-Nr.	T0050116299
GPSR Herstellerdaten	WELLER Tools GmbH Carl-Benz-Strasse 2 DE-74354 Besigheim www.weller-tools.com
Länge mit Verpackung	98 mm
Breite mit Verpackung	36 mm
Höhe mit Verpackung	27 mm
Verkaufseinheit	1 Stück
Inhaltseinheit	1 Stück
Inkl. Batterie	nein
Produktserie	RTWMS-Serie
Leistung	80 W
Spannung	12 V
Spitzenart	MS
Temperaturbereich °C	100 – 450 °C
Spitzenserie	RTW-MS
Spitzenlänge	19 mm
Spitzenlänge in Zoll	0,748 in
Spitzenbreite	1,3 mm
Spitzenbreite in Zoll	0,051 in
Spitzendicke	0,4 mm
Spitzendicke in Zoll	0,016 in
Lötspitzendurchmesser	2,8 mm
Spitzenform	meißelförmig
Spitzenausrichtung	gerade
Passendes Handstück	WTMT, WXMTS
Passendes Handstück	WXMTS,WTMT

ESD gerecht

nein

