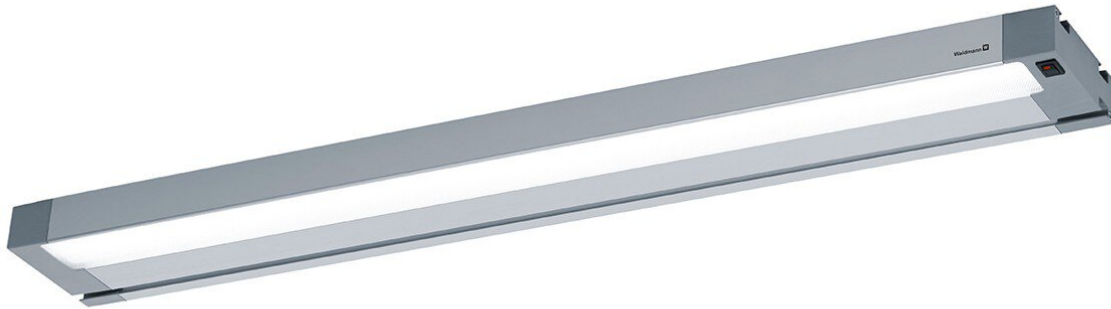


LED-Systemleuchte WLA, 35 W, 240 V



Wie Flexibilität aussieht, zeigt die Systemleuchte WLA von Waldmann. Vier verschiedene Längenausführungen sorgen für individuellen Lichtbedarf bei sämtlichen Tischbreiten in unterschiedlichsten Industrieanwendungen. Um den Installationsaufwand auch an verketteten Arbeitsplätzen möglichst gering zu halten, sieht das Konzept eine Durchverdrahtung mehrerer Leuchten vor.

- LED-Technologie
- Farbtemperatur neutralweiß 5 000 K
- Farbwiedergabe Ra > 80
- Entblendung über Strukturblende
- Gehäuse aus farblos eloxiertem Aluminium und grauem Kunststoff
- Blende aus PC
- Anbau mittels T-Nuten (8 mm) oder Leuchtenhalter (Zubehör)
- Schalter für Ein / Aus
- Schutzart IP20, Schutzklasse I
- Lieferung mit eingebautem Wieland GST18i3 Stecker / Buchse (Leuchten mit Durchverdrahtung)
- Zubehör: Kabel, Leuchtenhalter-Sets

Artikel-Nr.	WL48316
Modell	WLA 3000/850/T
Hersteller	WALDMANN
Hersteller-Artikel-Nr.	113472000-00738750
Verkaufseinheit	1 Stück

Inhaltseinheit	1 Stück
Material	Aluminium, Kunststoff
Leuchten- oder Lupentyp	Systemleuchte
Leuchtlichtstrom	3000 lm
Anschlusswerte	240 VAC
Dimmbar	nein
Farbtemperatur	5000 °K
Leistung	35 W
Bestückung	LED, neutralweiß
Gehäusefarbe	farblos eloxiertem Aluminium und grauem Kunststoff
Schutzklasse	1
Schutzart	20 IP
ESD gerecht	nein