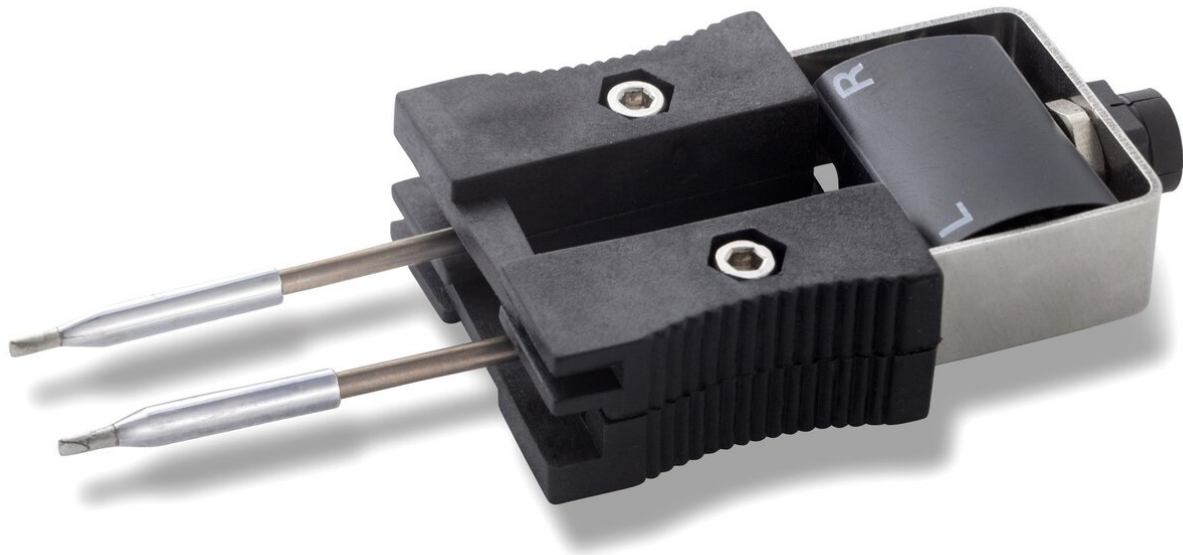


## Lötspitzenpaar meißelförmig, 1,3 x 0,4 mm



- RTW Spitzen für WXMT/ WMRT LötKolben
- Für Miniatur-Lötarbeiten
- Für eine optimale Performance
- Die Kombination eines ausgezeichneten Hitzetransfers in Verbindung mit einer längeren Lebensdauer

|                        |                                                                                 |
|------------------------|---------------------------------------------------------------------------------|
| Artikel-Nr.            | WL46773                                                                         |
| Modell                 | RTW-8                                                                           |
| Hersteller             | WELLER                                                                          |
| Hersteller-Artikel-Nr. | T0054466499N                                                                    |
| GPSR Herstellerdaten   | WELLER Tools GmbH<br>Carl-Benz-Strasse 2<br>DE-74354 Besigheim<br>www.weller.eu |
| Verkaufseinheit        | 1 Paar                                                                          |
| Inhaltseinheit         | 1 Paar                                                                          |
| Produktserie           | RTW-Serie                                                                       |
| Spitzenserie           | RTW                                                                             |

|                     |              |
|---------------------|--------------|
| Spitzenbreite       | 1,3 mm       |
| Spitzendicke        | 0,4 mm       |
| Spitzenform         | meißelförmig |
| Spitzenausrichtung  | gerade       |
| passendes Handstück | WXMT / WMRT  |
| ESD gerecht         | nein         |