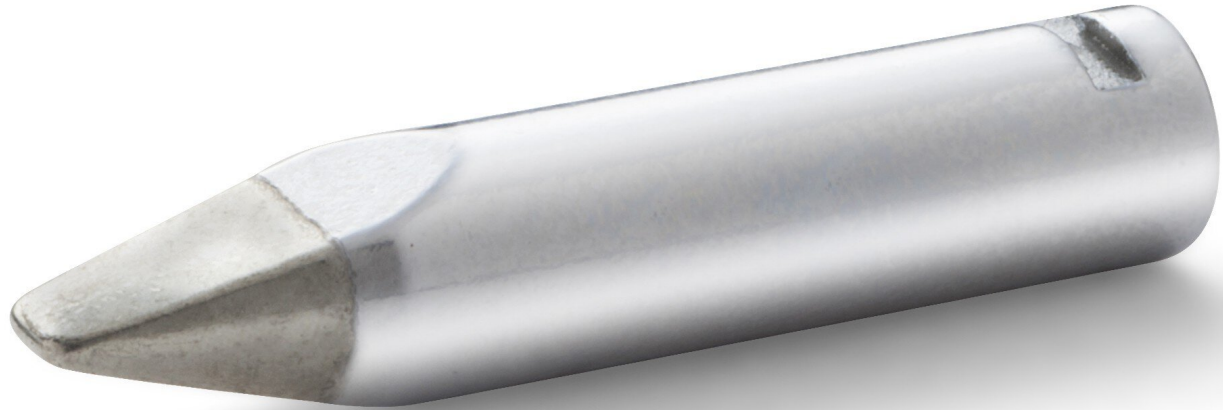


## Lötspitze XH-B meißelförmig 2,4 x 0,8 mm



- XH Spitzen für WTP 90, WXP 90 LötKolben
- für Lötaufgaben mit hohem Wärmebedarf und großen Lötstellen

<b>Artikel-Nr.</b>	<b>WL45884</b>
Modell	XH B
Hersteller	WELLER
Hersteller-Artikel-Nr.	T0054490999
GPSR Herstellerdaten	WELLER Tools GmbH Carl-Benz-Strasse 2 DE-74354 Besigheim www.weller.eu
Verkaufseinheit	1 Stück
Inhaltseinheit	1 Stück
Durchmesser	5,5 mm
Inkl. Batterie	nein
Produktserie	XH-Serie
Spitzenart	HM
Spitzenserie	XH
Spitzenlänge	27 mm
Spitzenbreite	2,4 mm
Spitzendicke	0,8 mm

Lötspitzendurchmesser	5,5 mm
Spitzenform	meißelförmig
Spitzenausrichtung	gerade
Passendes Handstück	WTP 90, WXP 90
Passendes Handstück	WTP 90, WXP 90
ESD gerecht	nein