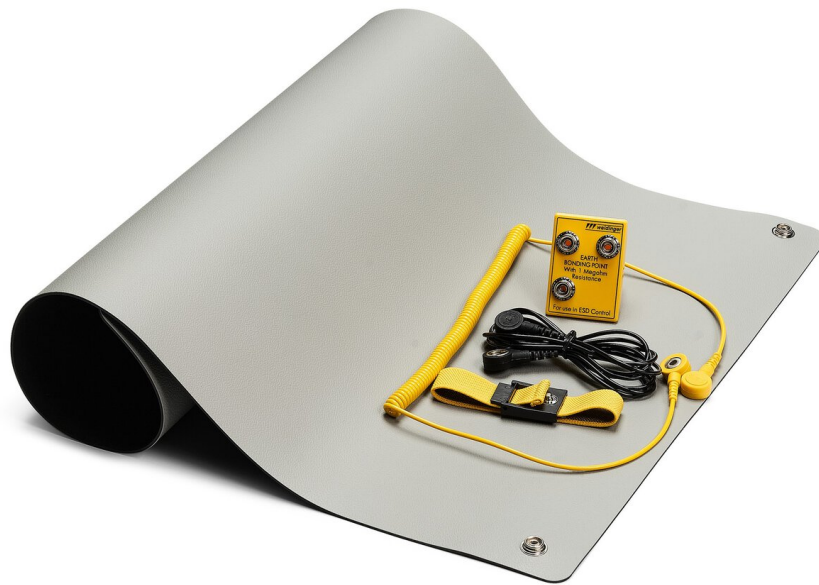


## ESD-Tischmatten Set XS Pro Swiss, 600 x 400 mm, Schweizer Erdungsstecker, 5-teilig

---



---

Das SafeGuard ESD Tischmatten Set XS Pro Plus Swiss bietet eine umfassende Lösung für den Elektronikbereich. Mit einer Größe von 600 x 400mm und einer Dicke von 2 mm eignet sich die zweischichtige ESD Tischmatte ideal für den Einsatz in der Elektronikfertigung. Die matte ist hitze- und lötzinnbeständig, chemikalien- und ölbeständig und dauerelastisch, was ein Aufrollen verhindert.

Das Set beinhaltet eine Vielzahl von Zubehörteilen wie ein ESD Spiralkabel, ein ESD-Armband, einen ESD Erdungsstecker, ein ESD Erdungskabel und einen ESD Erdungspunkt. Alle Komponenten sind hochwertig verarbeitet und entsprechen den RoHS-Richtlinien.

Dank des Oberflächenwiderstands zwischen  $10^6$  und  $10^7$  Ohm gewährleistet das Set eine sichere Ableitung elektrostatischer Ladungen.

- Hitze- und Lötzinnbeständig
- Temperaturbeständig nach Glow wire test - IEC 60335-1:2010 - bis 750°C und Needle

Flame test acc. to IEC 60695-11, bis 30sec.

- Chemikalien- und Ölbeständigkeit
- Dauerelastisch, abriebfest und komfortabel
- RoHS-konform
- Antireflektierende Oberfläche vereinfacht das Arbeiten
- zweischichtige ESD Tischmatte (dissipative/conductive)
- Oberflächenwiderstand beträgt  $10^6 - 10^7$  Ohm (EN 61340-2-3)

[<https://esdtischmattenkonfigurator.weidinger.eu>ESD Tischmattenkonfigurator]

<b>Artikel-Nr.</b>	<b>WL45067</b>
Modell	SG-TMS-GR-GL-XS PRO SWISS-3DK-400X600X2
Hersteller	SAFEGUARD
Hersteller-Artikel-Nr.	SG-TMS-GR-GL-XS PRO SWISS-3DK-400X600X2
GPSR Herstellerdaten	Weidinger GmbH Hertha-Sponer-Str. 1a DE-82216 Gernlinden
Länge	400 mm
Breite	600 mm
Höhe	2 mm
Lieferumfang	ESD-Premium Tischmatte, grau 600 x 400 mm - WL43385 ESD-Armband, 3 mm DK - WL42052 ESD-Spiralkabel, 2 Mohm - WL42084 Erdungsleitung, L = 1,5 m - WL23899 Erdungsstecker, 3 x 10 mm DK - WL34197
Verkaufseinheit	1 Set
Inhaltseinheit	1 Set
Farbe	grau
Herstellerfarbangabe	grau
Farbe	grau
Material	Naturkautschuk & Synthetikgummi
RoHS konform	ja
Typischer Oberflächenwiderstand (Rpp)	$10^6 - 10^7$ Ohm (EN 61340-2-3)
Anschluss	3x 10 mm Druckknopf
Art Belag	Tischmatte
ESD Zertifizierung nach IEC 61340-5-1:2016	ja
Temperaturbeständigkeit	Glow wire test acc. to IEC 60335-1:2010 - bis 750°C
Typischer Volumenwiderstand (RV) EN 61340-2-3	$10^6$ Ohm

Products for the electronic industry



Härte ISO 7619	shore A 75
Materialbeständigkeit/Druck EN/ISO 24343-1	< 0,20mm
Abriebfestigkeit ISO 4649 (Met. A-5N)	< 200mm <sup>3</sup>
Flexibilität EN/ISO 24344 (Met.A O 20mm)	ja
Entflammbarkeit	Needle Flame test acc. to IEC 60695-11, bis 30sec.
Rutschfestigkeit, dynamisch COF EN13893	> 0,30
Beständigkeit gegenüber Flecken EN/ISO 26987	beständig, je nach Konzentration und Dauer des Kontakts
Beständigkeit gegenüber Öle und Fette ASTM D471	Begrenzte Änderung von Volumen und Masse
mit Erdungskabel	ja
Oberfläche	Zweischichtiger ESD-Tischbelag
Ecken	abgerundet
ESD gerecht	ja

## Weitere Ausführungen

Artikel-Nr.	Länge x Breite
<b>WL45067</b>	<b>400 mm x 600 mm</b>
WL45068	600 mm x 600 mm
WL45069	900 mm x 600 mm
WL45070	1200 mm x 600 mm