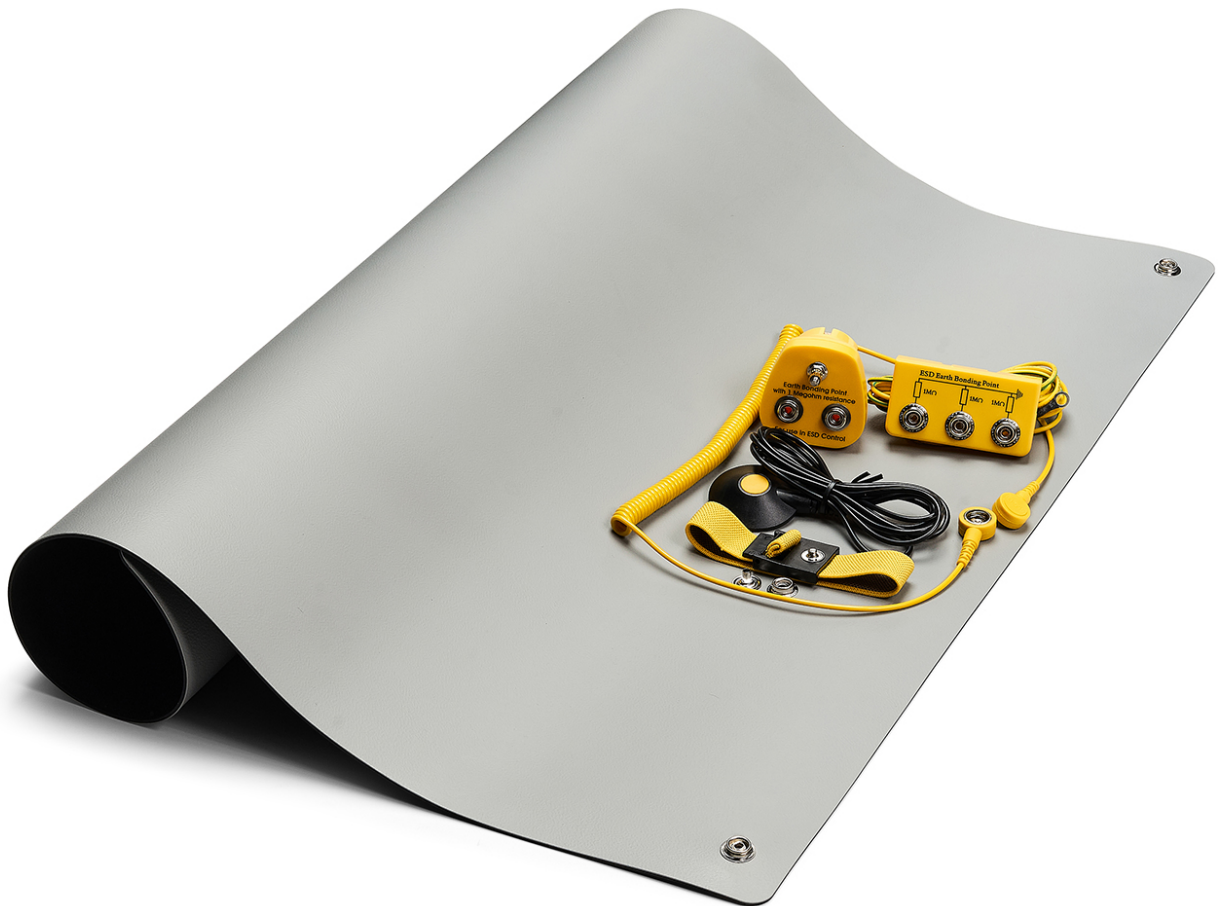


ESD-Tischmatten Set S Pro Plus, 600 x 600 mm, 6-teilig, 2x 10 mm Druckknopf



Das SafeGuard ESD Tischmatten Set S Pro Plus bietet eine zuverlässige Lösung für die Elektronikfertigung. Das Set umfasst sechs Teile, darunter eine ESD Tischmatte mit den Maßen 600 x 600 mm und einer Stärke von 2 mm. Zusätzlich enthalten sind ein ESD Spiralkabel, ein ESD-Armband, ein ESD Erdungsstecker, ein ESD Erdungskabel und ein ESD Erdungspunkt.

Die Tischmatte zeichnet sich durch ihre Hitze- und Lötzinnbeständigkeit aus und ist zudem temperaturbeständig. Sie bietet Schutz vor Chemikalien und Öl und ist dauerelastisch, abriebfest und komfortabel in der Anwendung. Einsetzbar als Lötmatte, erfüllt sie hohe Anforderungen in der Elektronikfertigung. Mit einer zweischichtigen ESD Struktur (dissipativ/leitend) und einem Oberflächenwiderstand zwischen 10^6 und 10^7 Ohm gewährleistet sie Sicherheit und Zuverlässigkeit.

- Hitze- und Lötzinnbeständig
- Temperaturbeständig nach Glow wire test - IEC 60335-1:2010 - bis 750°C und Needle

Flame test acc. to IEC 60695-11, bis 30sec.

- Chemikalien- und Ölbeständigkeit
- Dauerelastisch, abriebfest und komfortabel
- RoHS-konform
- Antireflektierende Oberfläche vereinfacht das Arbeiten
- zweischichtige ESD Tischmatte (dissipative/conductive)
- Oberflächenwiderstand beträgt $10^6 - 10^7$ Ohm (EN 61340-2-3)

[<https://esdtischmattenkonfigurator.weidinger.eu>]

Artikel-Nr.	WL45064
Modell	SG-TMS-GR-GL-S PRO PLUS-2DK-600X600X2
Hersteller	SAFEGUARD
Hersteller-Artikel-Nr.	SG-TMS-GR-GL-S PRO PLUS-2DK-600X600X2
Länge	600 mm
Breite	600 mm
Höhe	2 mm
Lieferumfang	ESD-Premium Tischmatte, grau 600 x 600 mm - WL43386 ESD-Armband, 3 mm DK - WL42052 ESD-Spiralkabel, 2 Mohm - WL42084 Erdungsleitung, L = 1,8 m - WL32120 Erdungsstecker, 2 x 10 mm DK - WL32123 Erdungspunkt - WL24948
Verkaufseinheit	1 Set
Inhaltseinheit	1 Set
Farbe	grau
Herstellerfarbangabe	grau
Farbe	grau
RoHS konform	ja
Typischer Oberflächenwiderstand (Rpp)	$10^6 - 10^7$ Ohm (EN 61340-2-3)
Anschluss	2x 10 mm Druckknopf
Art Belag	Tischmatte
ESD Zertifizierung nach IEC 61340-5-1:2016	ja
Temperaturbeständigkeit	Glow wire test acc. to IEC 60335-1:2010 - bis 750°C
Typischer Volumenwiderstand (RV) EN 61340-2-3	10^6 Ohm
Härte ISO 7619	shore A 75
Materialbeständigkeit/Druck EN/ISO 24343-1	< 0,20mm
Abriebfestigkeit ISO 4649 (Met. A-5N)	< 200mm ³

Flexibilität EN/ISO 24344 (Met.A O 20mm)	ja
Entflammbarkeit	Needle Flame test acc. to IEC 60695-11, bis 30sec.
Rutschfestigkeit, dynamisch COF EN13893	> 0,30
Beständigkeit gegenüber Flecken EN/ISO 26987	beständig, je nach Konzentration und Dauer des Kontakts
Beständigkeit gegenüber Öle und Fette ASTM D471	Begrenzte Änderung von Volumen und Masse
mit Erdungskabel	ja
mit Erdungspunkt	ja
Oberfläche	Zweischichtiger ESD-Tischbelag
Ecken	abgerundet
ESD gerecht	ja

Weitere Ausführungen

Artikel-Nr.	Länge x Breite
WL45063	400 mm x 600 mm
WL45064	600 mm x 600 mm
WL45065	900 mm x 600 mm
WL45066	1200 mm x 600 mm