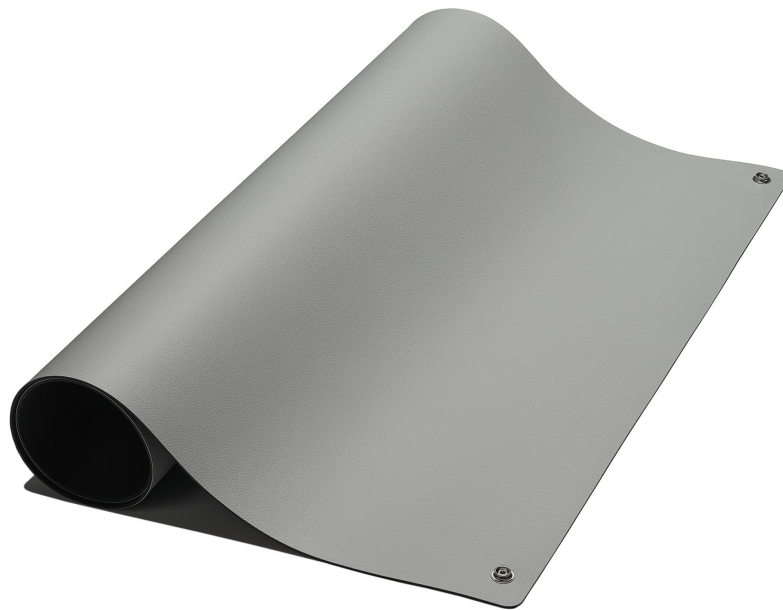


ESD-Tischmatte Premium, grau, 600 x 400 x 2 mm, Zuschnitt mit 2x 10 mm Druckknopf



Entdecken Sie die SafeGuard ESD Tischmatte in edlem Grau, mit den Maßen 600 x 400 x 2 mm und ausgestattet mit 2x 10mm Druckknopf. Dank ihrer Hitze- und Lötzinnbeständigkeit ist die SafeGuard ESD Tischmatte ideal für anspruchsvolle Lötanwendungen geeignet. Die Temperaturbeständigkeit gemäß Glow wire test - IEC 60335-1:2010 bis zu 750°C und Needle Flame test nach IEC 60695-11 für bis zu 30 Sekunden garantiert höchste Sicherheit bei hohen Temperaturen.

Die Chemikalien- und Ölbeständigkeit der Matte gewährleistet eine langfristige Nutzung, während ihre Dauerelastizität und Abriebfestigkeit eine lange Lebensdauer sicherstellen. Arbeiten Sie komfortabel und effizient dank der antireflektierenden Oberfläche, die störende Reflexionen minimiert.

Die zweischichtige ESD Tischmatte kombiniert dissipative und conductive Eigenschaften für eine zuverlässige Ableitung elektrostatischer Ladungen. Mit einem Oberflächenwiderstand von $10^6 - 10^7$ Ohm gemäß EN 61340-2-3 erfüllt diese Matte höchste

Standards in der Elektronikfertigung.

- Hitze- und Lötinnbeständig
- Temperaturbeständig nach Glow wire test - IEC 60335-1:2010 - bis 750°C und Needle Flame test acc. to IEC 60695-11, bis 30sec.
- Chemikalien- und Ölbeständigkeit
- Dauerelastisch, abriebfest und komfortabel
- RoHS-konform
- Antireflektierende Oberfläche vereinfacht das Arbeiten
- zweischichtige ESD Tischmatte (dissipative/conductive)
- Oberflächenwiderstand beträgt $10^6 - 10^7$ Ohm (EN 61340-2-3)

[<https://esdtischmattenkonfigurator.weidinger.eu>ESD Tischmattenkonfigurator]

Artikel-Nr.	WL43385
Modell	SG-TM-GR-GL-2DK-400X600X2
Hersteller	SAFEGUARD
Hersteller-Artikel-Nr.	SG-TM-GR-GL-2DK-400X600X2
GPSR Herstellerdaten	Weidinger GmbH Hertha-Sponer-Str. 1a DE-82216 Gernlinden
Länge	400 mm
Breite	600 mm
Höhe	2 mm
Verkaufseinheit	1 Stück
Inhaltseinheit	1 Stück
Farbe	grau
Herstellerfarbangabe	grau
Farbe	grau
Material	Naturkautschuk & Synthetikautschuk
RoHS konform	ja
Typischer Oberflächenwiderstand (Rpp)	$10^6 - 10^7$ Ohm (EN 61340-2-3)
Anschluss	2x 10 mm Druckknopf
Art des Belags	Tischmatte
ESD Zertifizierung nach IEC 61340-5-1:2016	ja
Temperaturbeständigkeit	Glow wire test acc. to IEC 60335-1:2010 - bis 750°C
Typischer Volumenwiderstand (RV) EN 61340-2-3	10^6 Ohm
Härte ISO 7619	shore A 75
Materialbeständigkeit/Druck EN/ISO 24343-1	< 0,20mm

Abriebfestigkeit ISO 4649 (Met. A-5N)	< 200mm ³
Flexibilität EN/ISO 24344 (Met.A O 20mm)	ja
Entflammbarkeit	Needle Flame test acc. to IEC 60695-11, bis 30sec.
Rutschfestigkeit, dynamisch COF EN13893	> 0,30
Beständigkeit gegenüber Flecken EN/ISO 26987	beständig, je nach Konzentration und Dauer des Kontakts
Beständigkeit gegenüber Öl und Fett (ASTM D471)	Begrenzte Änderung von Volumen und Masse
Oberfläche	Zweischichtiger ESD-Tischbelag
Ecken	abgerundet
ESD gerecht	ja

Weitere Ausführungen

Artikel-Nr.	Länge x Breite
WL54959	400 mm x 400 mm
WL43385	400 mm x 600 mm
WL43386	600 mm x 600 mm
WL43387	700 mm x 1200 mm
WL43388	800 mm x 1200 mm
WL34493	900 mm x 600 mm
WL34498	1200 mm x 600 mm