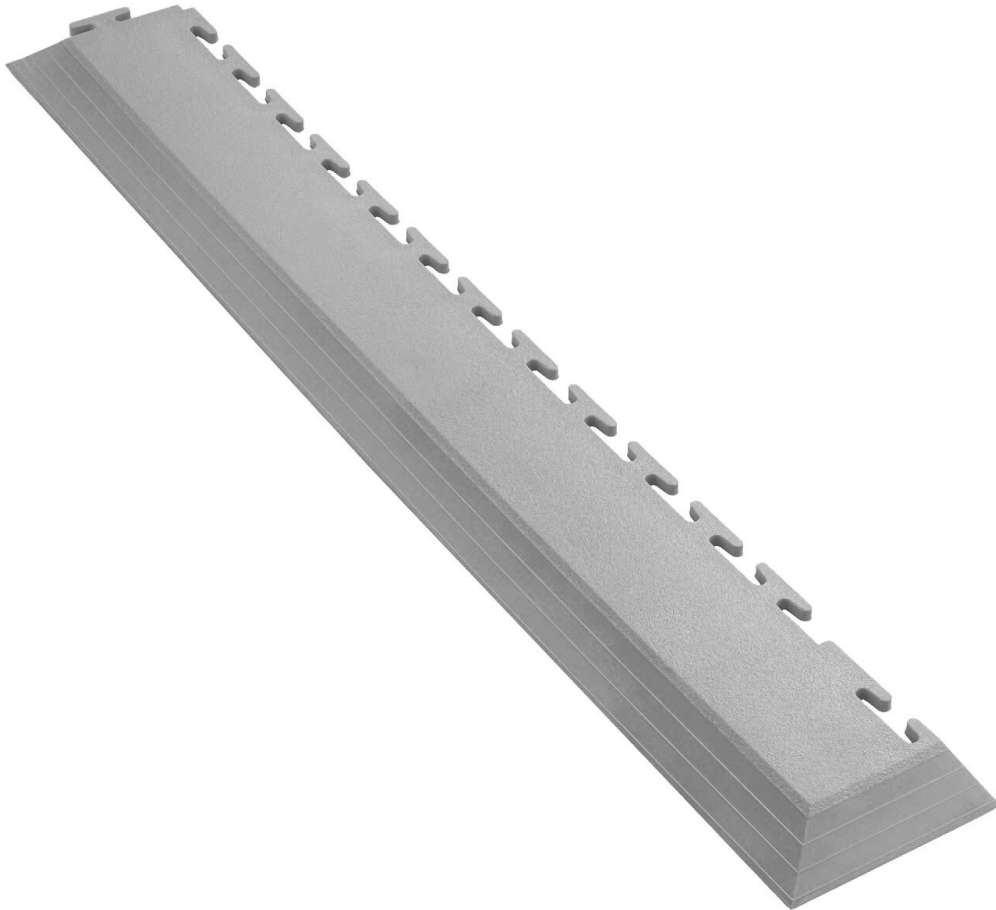


PVC Eckrampe, T-Lock, hellgrau, 590 x 90 x 7 mm, 1 Stück



Die ineinandergreifenden Industriefliesen von Ecotile eignen sich als Bodenfliesen für gewerbliche, häusliche und leichte Industrieanwendungen, um Staub und Lärm zu reduzieren. Die Anbringung sollte auf harten Oberflächen stattfinden. Die Bodenfliesen bestehen aus einem spritzgegossenen Verbundstoff, der ökologisch nachhaltig ist.

Hinweis: Bitte beachten Sie die Verlegeanweisung für Bodenfliesen von ecotile. Diese ist unter "Dokumente" > "Technisches Datenblatt herunterladen" verfügbar.

- Rampe von 7mm auf 1mm
- Clip-On Rampenteilstücke
- Abmessungen: 590 mm x 90 mm x 7 mm >1 mm

Artikel-Nr.

WL41884

Modell

ecotile Flooring

Products for the electronic industry



Hersteller	ECOTILE
Hersteller-Artikel-Nr.	E57.200/1
GPSR Herstellerdaten	ecotile Flooring Sedgwick Road Unit 15 GB-LU4 9DT Luton www.ecotileflooring.com
Länge	590 mm
Breite	90 mm
Höhe	7 mm
Verkaufseinheit	1 Stück
Inhaltseinheit	1 Stück
Herstellerfarbangabe	hellgrau (RAL 7004)
Farbe	hellgrau
Material	pvc
Verbindungssystem	T-Lock
Beschaffenheit der Oberfläche	glatt
Stärke	7 mm
Art des Belags	Eckrampe
Eigenschaften des Belags	glatt
ESD gerecht	nein

Weitere Ausführungen

Artikel-Nr.	Stärke
WL41910	5 mm
WL41884	7 mm