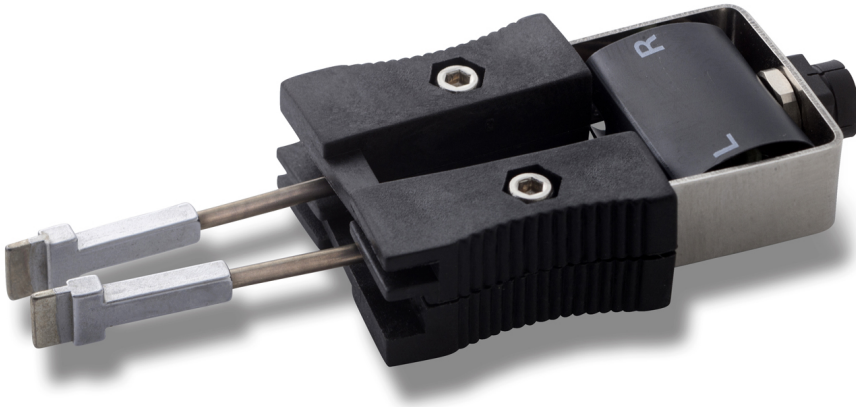


## Entlötspitzen 6 x 1 mm für WXMT/ WMRT LötKolben



### Beschreibung

Entlötspitzenpaar für WMRT

- Spitzen-Form: meißelförmig
- 6,0 x 1,0 mm
- mit integrierter Heizung, 2 x 40 W
- Breite in mm: 1
- Durchmesser: 3 mm
- Dicke in mm: 6
- Länge mm: 19
- Spitzenart: HM

Artikel-Nr.	WL41512
Hersteller	WELLER
Hersteller-Artikel-Nr.	T0054466799N
Modell	RTW-11