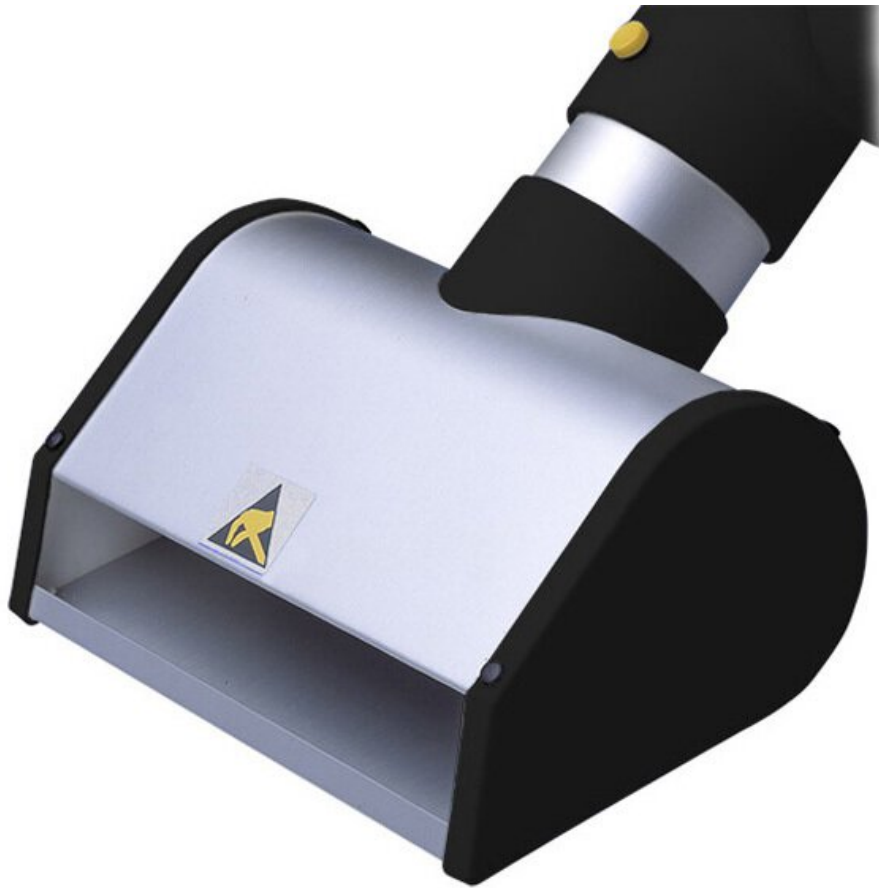


## ESD Saugspalte DN50, 100 mm, schwarz



- Saugspalt für konzentrierte Quellen der Verunreinigung
- Mit innerem Verteilerrohr zur erhöhten Effizienz

Artikel-Nr.	WL39735
Modell	1-5010-6
Hersteller	ALSIDENT
Hersteller-Artikel-Nr.	1-5010-6
GPSR Herstellerdaten	Alsident system A/S Finlandsvej 10 DK-8450 Hammel www.alsident.com
Breite	100 mm
Verkaufseinheit	1 Stück

Products for the electronic industry



Inhaltseinheit	1 Stück
Farbe	schwarz
Farbe	schwarz
Material	Rohrstutzen und Saugspalt aus chromatiertem TCP Aluminium zur Gewährleistung einer dauerhaften Leitfähigkeit - bzw. stoßfestem, leitfähigem Polypropylen
Rohrdurchmesser	50 mm
ESD gerecht	ja

