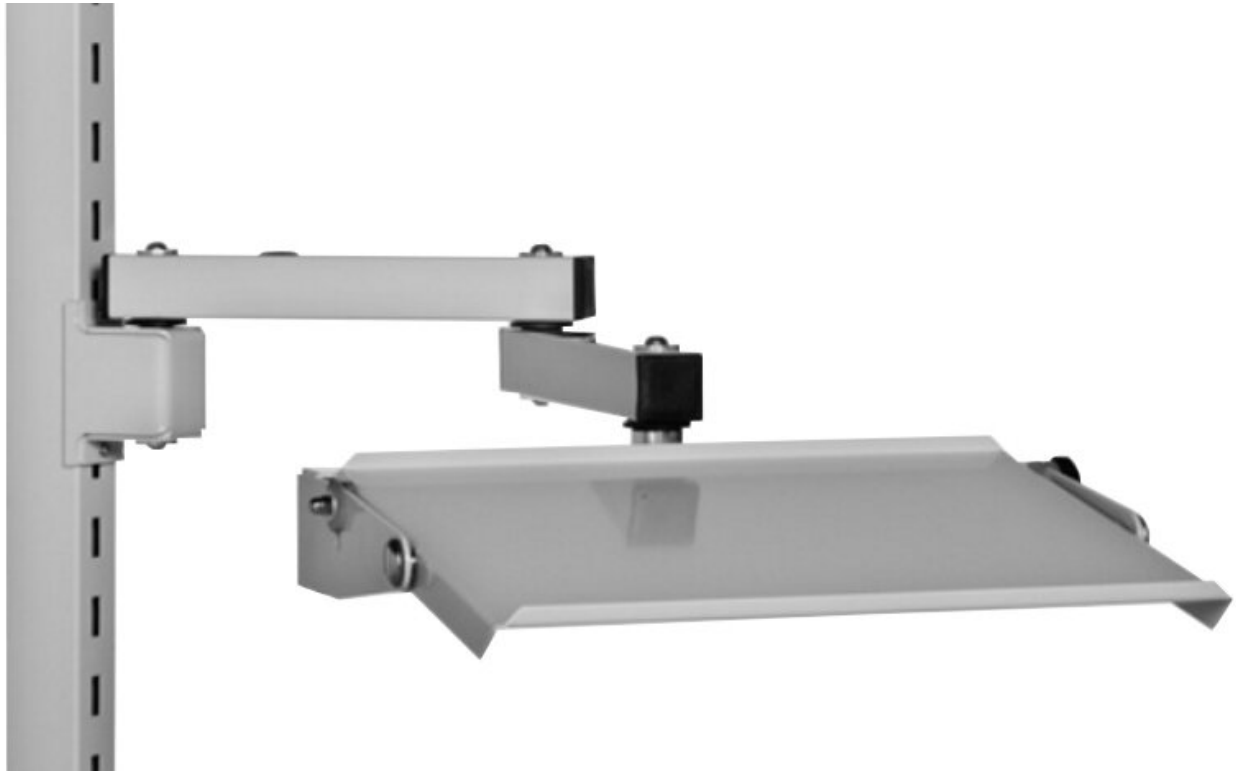


Ablageboard Sintro, schwenkbar, für Euronormbehälter, 415x315 mm



Das schwenkbare Ablageboard ist stufenlos in der Neigung von 0° bis 25° einstellbar und verfügt über Boardleisten sowohl vorne als auch hinten. Es ist ideal für die Aufbewahrung von Euronormbehältern geeignet, belastbar bis zu 30 kg und wird inklusive eines Multifunktionsarms geliefert.

- in der Neigung von 0° bis 25° stufenlos einstellbar
- Boardleiste vorne und hinten
- passend zur Ablage von Euronormbehältern mit den Maßen 400 x 300 mm
- bis 30 kg belastbar
- inkl. Multifunktionsarm

Artikel-Nr.	WL36280
Modell	39.635.70
Modelllinie	Sintro
Hersteller	KARL
Hersteller-Artikel-Nr.	39.635.70

GPSR Herstellerdaten	Andreas KARL GmbH & Co. KG Hauptstraße 26 DE-85777 Fahrenzhausen www.karl.eu
Breite	415 mm
Tiefe	315 mm
Verkaufseinheit	1 Set
Inhaltseinheit	1 Set
Herstellerfarbangabe	lichtgrau (RAL 7035)
Farbe	grau
Inkl. Batterie	nein
Tragkraft	30 kg
ESD gerecht	ja