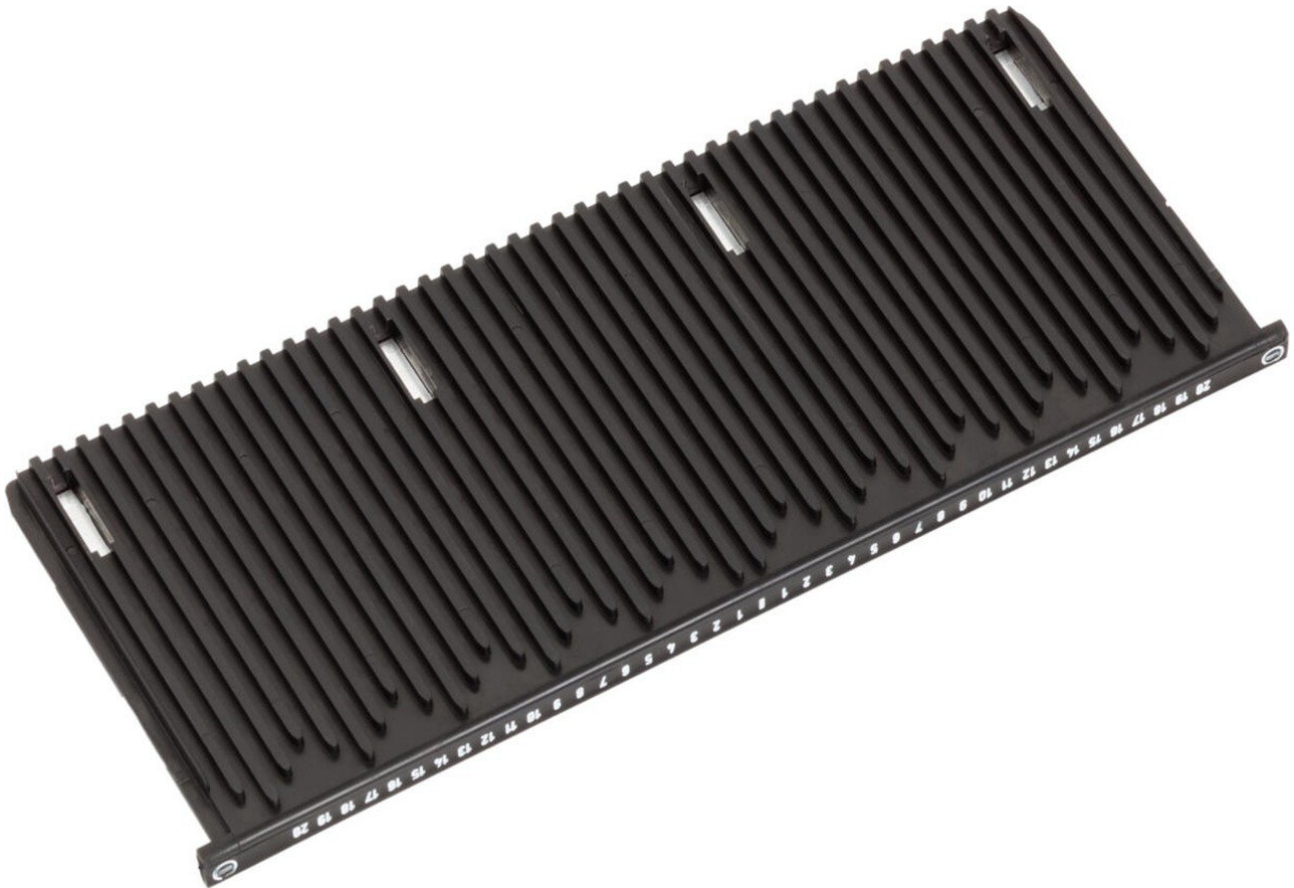


## ESD Zwischenwand 300 T5.08 (-) 235x10x100



- PP
- schwarz ESD
- unmontiert, lose
- einsetzbar in Behälter ab H=130
- Produkt aus Polypropylen
- 5 Jahre Garantie auf Materialermüdung
- Dauergebrauchstemperatur (+100°C/-20°C)
- chemikalienbeständig
- Produkt mit ESD-Schutz (leitfähig)

Artikel-Nr.	WL35725
Modell	2310.120.
Hersteller	WEZ

Hersteller-Artikel-Nr.	1004198
GPSR Herstellerdaten	WEZ Kunststoffwerk AG Industriestrasse 8 CH-5036 Oberentfelden www.wez.ch
Länge	235 mm
Breite	10 mm
Höhe	100 mm
Verkaufseinheit	1 Stück
Inhaltseinheit	1 Stück
Farbe	schwarz
Material	PPC
Inkl. Batterie	nein
Material	Kunststoff
Temperaturbereich °C	-20 – 80 °C
ESD gerecht	ja