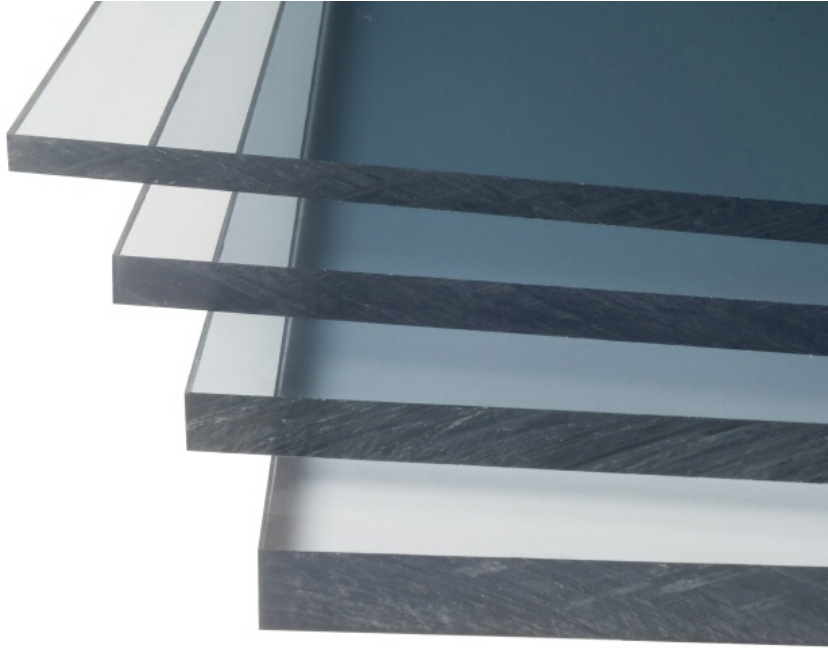


## ESD Polycarbonatplatte, transparent, ableitfähig, 2000 x 1000 x 5 mm (4 Pl./VPE)



### Beschreibung

Die ESD Kunststoffplatten aus Polycarbonat vom Typ DPC-300 von Warmbier mit ableitfähiger Oberflächenbeschichtung eignen sich speziell als Maschinenverglasung, als Transportband-Abdeckung, als Reinraumverglasung und als Schutzhauben.

- Kunststoffplatten Typ DPC-300 mit ableitfähiger Oberflächenbeschichtung
- Transparent
- Hohe Schlagfestigkeit
- Gute mechanische Bearbeitbarkeit
- Verformbar
- Reinraumgeeignet
- Oberflächenschutz, transparente Folie
- Kundenspezifische Zuschnitte auf Anfrage
- Sonderdicken, Sonderfarben, Sonderabmessungen auf Anfrage

### Produktdetails

Products for the electronic industry



|                            |                          |
|----------------------------|--------------------------|
| <b>Artikel-Nr.</b>         | <b>WL35086</b>           |
| Hersteller                 | WARMBIER                 |
| Hersteller-Artikel-Nr.     | 5233.DPC300.5            |
| Modell                     | 5233.DPC300.5            |
| Abmessungen (LxBxH)        | 1000 mm x 2000 mm x 5 mm |
| Verkaufseinheit            | VPE                      |
| Inhaltseinheit             | 4 Stück                  |
| Material                   | Polycarbonat             |
| typischer Ableitwiderstand | $10^5 - 10^7$ Ohm        |