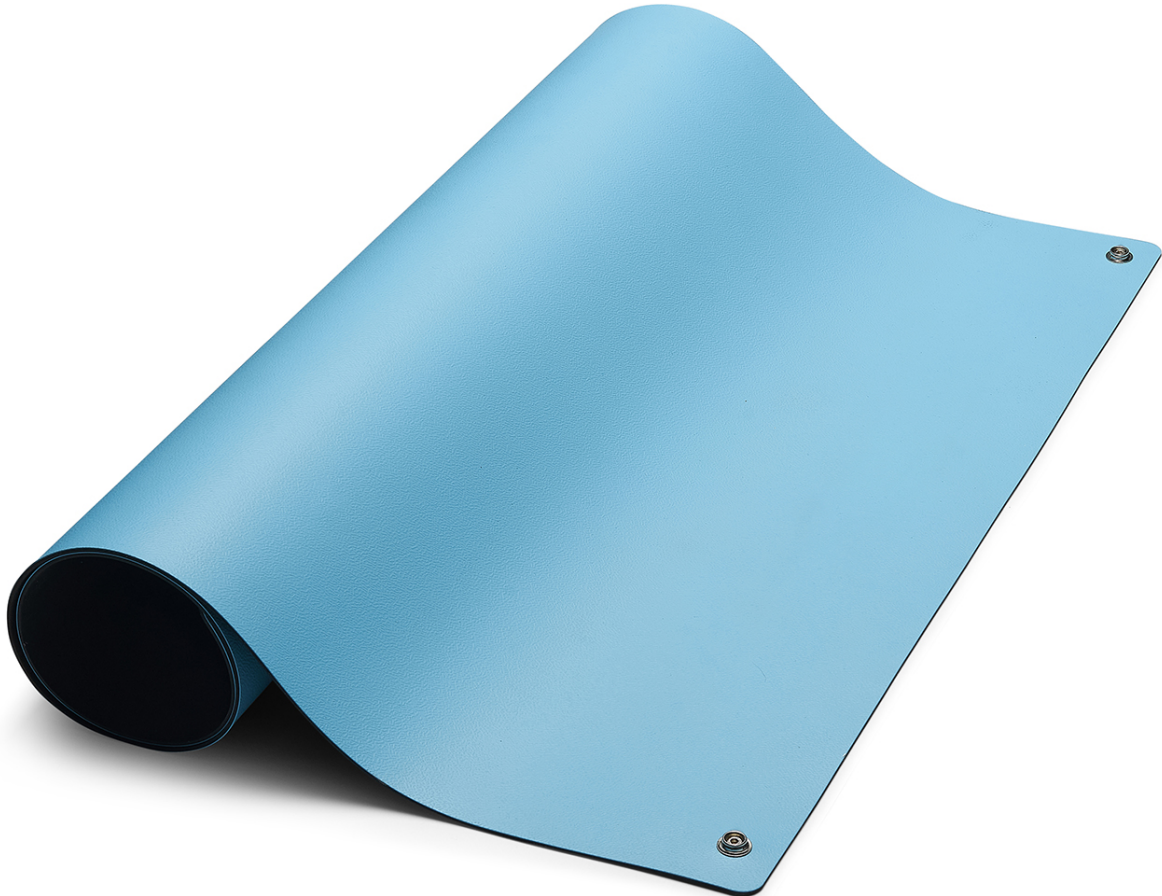


ESD-Tischmatte Premium, blau, 600 x 900 x 2 mm, Zuschnitt mit 2x 10 mm Druckknopf



Die SafeGuard ESD Tischmatte in Hellblau, bietet mit einer großzügigen Größe von 600 x 900x2 mm und ausgestattet mit 2x 10mm Druckknöpfen eine Vielzahl von Vorteilen, die es zu einem unverzichtbaren Produkt in der Elektronikfertigung machen.

Die SafeGuard ESD Tischmatte, auch als Lötmatte einsetzbar ist nicht nur hitze- und lötzinnbeständig, sondern auch temperaturbeständig nach strengen Prüfverfahren bis zu 750°C. Die Chemikalien- und Ölbeständigkeit sorgen für eine lange Lebensdauer, während die dauerelastische und abriebfeste Oberfläche ein komfortables Arbeiten ermöglicht. Durch die RoHS-Konformität können Sie sich darauf verlassen, dass dieses Produkt den neuesten Umweltstandards entspricht.

Die zweischichtige ESD Tischmatte bietet sowohl dissipative als auch leitfähige Eigenschaften, mit einem Oberflächenwiderstand von 10^6 - 10^7 Ohm gemäß EN 61340-2-3. Die antireflektierende Oberfläche trägt dazu bei, die Arbeitsabläufe zu optimieren und eine präzise Arbeit zu gewährleisten.

- Hitze- und Lötzinnbeständig
 - Temperaturbeständig nach Glow wire test - IEC 60335-1:2010 - bis 750°C und Needle Flame test acc. to IEC 60695-11, bis 30sec.
 - Chemikalien- und Ölbeständigkeit
 - Dauerelastisch, abriebfest und komfortabel
 - RoHS-konform
 - Antireflektierende Oberfläche vereinfacht das Arbeiten
 - zweischichtige ESD Tischmatte (dissipative/conductive)
 - Oberflächenwiderstand beträgt $10^6 - 10^7$ Ohm (EN 61340-2-3)
- [<https://esdtischmattenkonfigurator.weidinger.eu>]

| | |
|---|---|
| Artikel-Nr. | WL34495 |
| Modell | SG-TM-HB-GL-2DK-900X600X2 |
| Hersteller | SAFEGUARD |
| Hersteller-Artikel-Nr. | SG-TM-HB-GL-2DK-900X600X2 |
| Länge | 900 mm |
| Breite | 600 mm |
| Höhe | 2 mm |
| Verkaufseinheit | 1 Stück |
| Inhaltseinheit | 1 Stück |
| Farbe | hellblau |
| Herstellerfarbangabe | hellblau |
| Farbe | blau |
| RoHS konform | ja |
| Typischer Oberflächenwiderstand (Rpp) | $10^6 - 10^7$ Ohm (EN 61340-2-3) |
| Anschluss | 2x 10 mm Druckknopf |
| Art Belag | Tischmatte |
| ESD Zertifizierung nach IEC 61340-5-1:2016 | ja |
| Temperaturbeständigkeit | Glow wire test acc. to IEC 60335-1:2010 - bis 750°C |
| Typischer Volumenwiderstand (RV) EN 61340-2-3 | 10^6 Ohm |
| Härte ISO 7619 | shore A 75 |
| Materialbeständigkeit/Druck EN/ISO 24343-1 | < 0,20mm |
| Abriebfestigkeit ISO 4649 (Met. A-5N) | < 200mm ³ |
| Flexibilität EN/ISO 24344 (Met.A O 20mm) | ja |
| Entflammbarkeit | Needle Flame test acc. to IEC 60695-11, bis 30sec. |
| Rutschfestigkeit, dynamisch COF EN13893 | > 0,30 |

| | |
|---|---|
| Beständigkeit gegenüber Flecken EN/ISO 26987 | beständig, je nach Konzentration und Dauer des Kontakts |
| Beständigkeit gegenüber Öle und Fette ASTM D471 | Begrenzte Änderung von Volumen und Masse |
| Oberfläche | Zweischichtiger ESD-Tischbelag |
| Ecken | abgerundet |
| ESD gerecht | ja |

Weitere Ausführungen

| Artikel-Nr. | Länge x Breite |
|----------------|------------------------|
| WL54960 | 400 mm x 400 mm |
| WL43389 | 400 mm x 600 mm |
| WL43390 | 600 mm x 600 mm |
| WL43391 | 700 mm x 1200 mm |
| WL43392 | 800 mm x 1200 mm |
| WL34495 | 900 mm x 600 mm |
| WL34499 | 1200 mm x 600 mm |