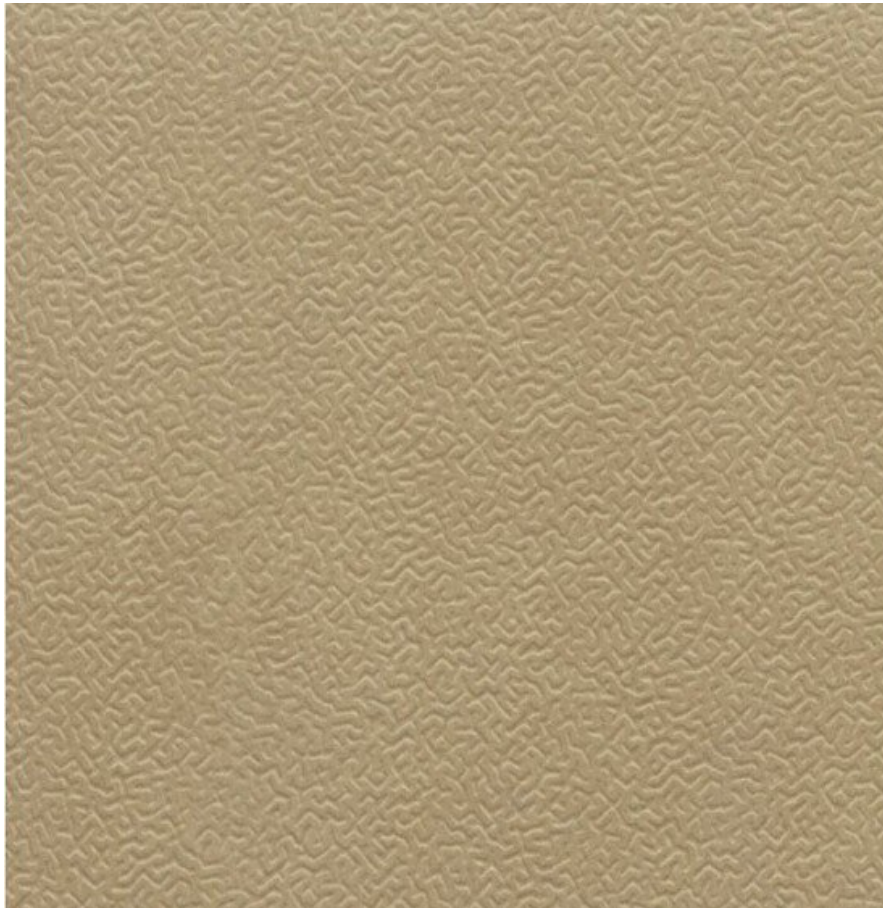


## ESD Tischbelag, beige, 10000 x 610 x 2 mm, Rollenware



Ein ESD-Tischbelag von Warmbier sorgt für den optimalen Schutz empfindlicher Bauteile. Mit dem Einsatz eines Tischbelags am Arbeitsplatz in einer EPA wird einer elektrostatischen Entladung und somit einer Beschädigung der Bauelemente entgegengewirkt.

- Zweischichtiger Verbundbelag
- Verschleißfester Synthetikschuk
- Lötzinn- und hitzebeständig
- Abriebfest
- Halogenfrei
- Dauerelastisch
- Volumenleitfähig
- Leitfähiger Rücken

[<https://esdtischmattenkonfigurator.weidinger.eu>ESD Tischmattenkonfigurator]

<b>Artikel-Nr.</b>	<b>WL31900</b>
Modell	1402.662.R61
Hersteller	WARMBIER
Hersteller-Artikel-Nr.	1402.662.R61
Länge	10000 mm
Breite	610 mm
Höhe	2 mm
Verkaufseinheit	1 Rollen
Inhaltseinheit	1 Rollen
Farbe	beige
Herstellerfarbangabe	beige
Farbe	beige
Material	Synthesekautschuk
Typischer Oberflächenwiderstand (Rpp)	$10^6 - 10^7$ Ohm
Art Belag	Tischbelag
mit Erdungskabel	nein
mit Erdungspunkt	nein
Oberfläche	Zweischichtiger Verbundbelag
ESD gerecht	ja