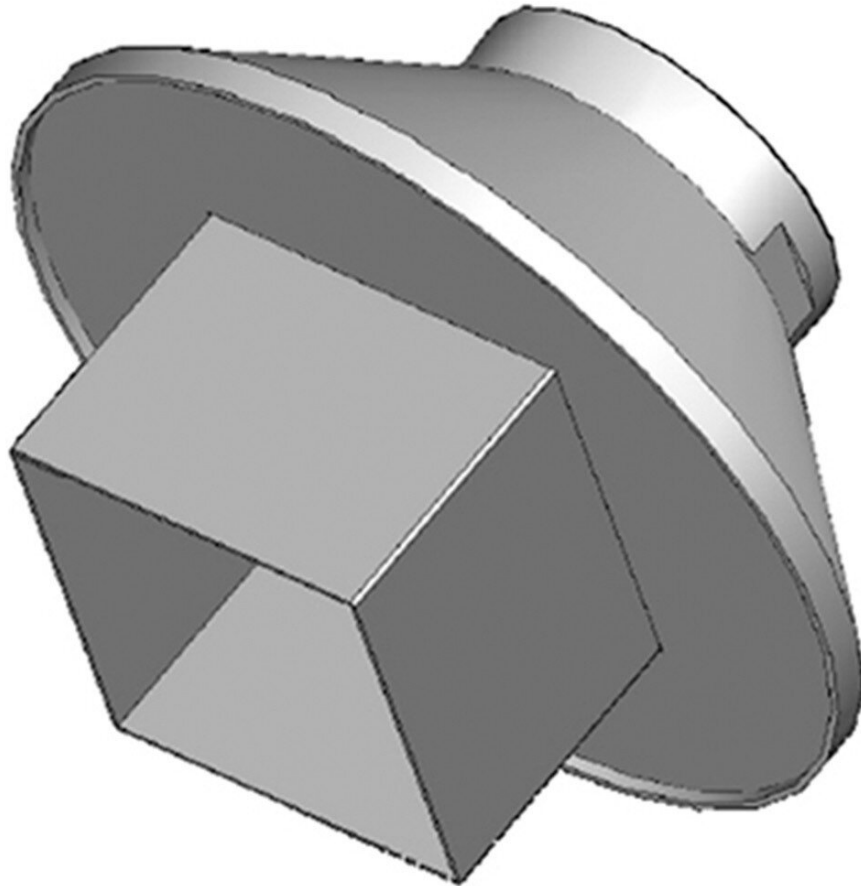


Düse, quadratisch 25 x 25 mm für HCT-1000 System



Für die Systeme MRS-1000 / HCT-1000 stehen verschiedene Heißluftdüsen zur Verfügung. Durch diese Auswahl an Düsen können Bauelemente unterschiedlichster Größen, z. B. BGAs, QFPs, LGAs, PLCCs und SOICs einfach entfernt und ersetzt werden. Heißluftdüsen Info: Die Innenabmessungen der Heißluftdüsen (Länge/Breite) sind 2 mm größer als die angegebenen Bauteilgrößen in mm. Größere Düsen ermöglichen eine gleichmäßige Bauteilerwärmung.

Artikel-Nr.	WL26402
Modell	HN-B2525
Hersteller	OKI
Hersteller-Artikel-Nr.	HN-B2525
GPSR Herstellerdaten	OK International Ltd Eagle Close, Chandlers Ford

GB-SO53 4NF Hampshire
www.ok-international.com

Verkaufseinheit	1 Stück
Inhaltseinheit	1 Stück
Inkl. Batterie	nein
Passend für	für HCT-1000 System
Spitzenlänge	25 mm
Spitzenbreite	25 mm
ESD gerecht	nein

Weitere Ausführungen

Artikel-Nr.	Spitzenlänge x Spitzenbreite
WL26153	7 mm x 7 mm
WL26154	10 mm x 10 mm
WL26959	14 mm x 14 mm
WL26401	15 mm x 15 mm
WL26400	21 mm x 32 mm
WL26402	25 mm x 25 mm
WL26394	27 mm x 27 mm
WL26395	35 mm x 5 mm
WL29108	40 mm x 40 mm