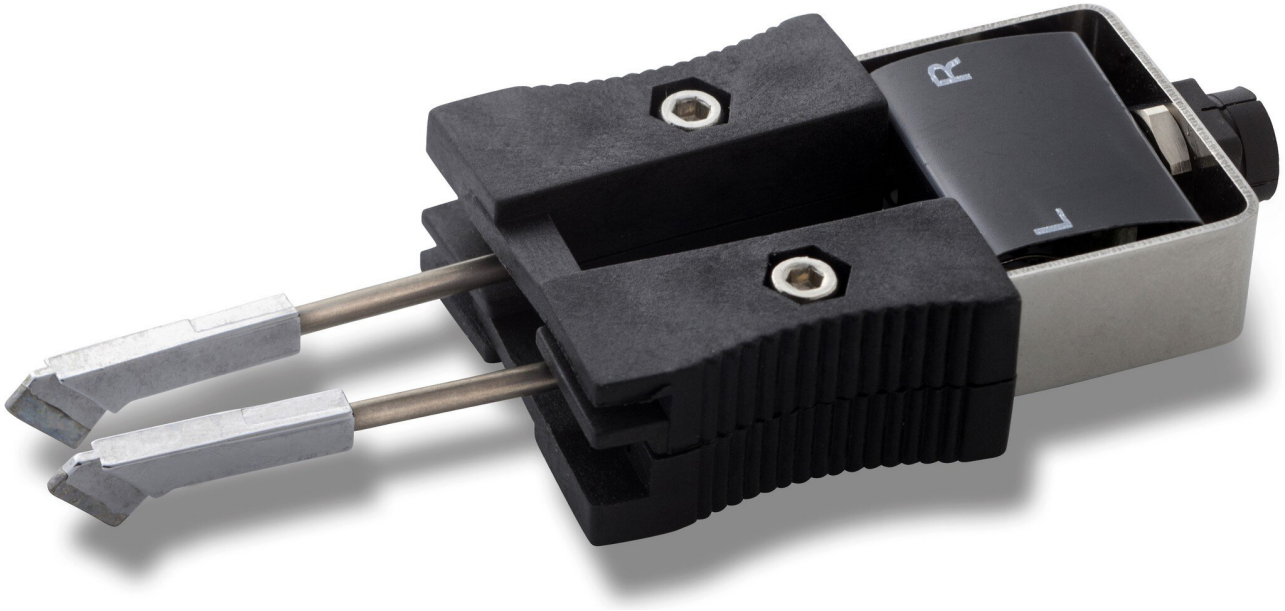


RTW 4 45° Lötspitzenpaar, meißelförmig 6 x 1,0 mm, 45°



- Winkel: 45°
- Leistung: 2x 40 W

Artikel-Nr.	WL22726
Modell	RTW-4
Hersteller	WELLER
Hersteller-Artikel-Nr.	T0054465499N
GPSR Herstellerdaten	WELLER Tools GmbH Carl-Benz-Strasse 2 DE-74354 Besigheim www.weller-tools.com
Verkaufseinheit	1 Paar
Inhaltseinheit	1 Paar
Inkl. Batterie	nein
Produktserie	RTW-Serie
Spitzenart	HM
Spitzenserie	RTW
Inkl. integrierter Heizung	ja
Spitzenlänge	20 mm

Products for the electronic industry



Spitzenlänge in Zoll	0,787 in
Spitzenbreite	1 mm
Spitzenbreite in Zoll	0,039 in
Spitzendicke	6 mm
Spitzendicke in Zoll	0,236 in
Lötspitzendurchmesser	3 mm
Spitzenform	meißelförmig
Spitzenausrichtung	abgewinkelt
Passendes Handstück	WMRT, WXMT
Passendes Handstück	WXMT, WMRT
ESD gerecht	nein