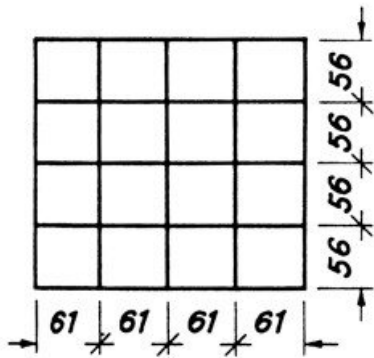
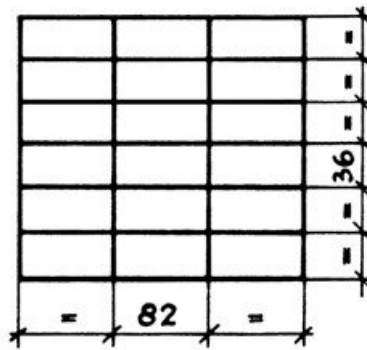


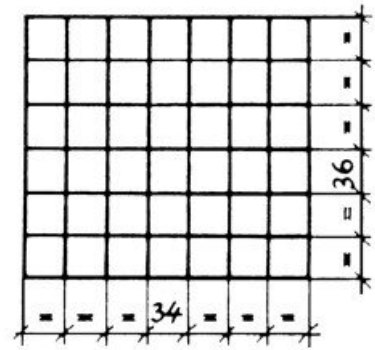
Schubladeneinteilung für 5150.830, 16 Fächer, dauerhaft leitfähig



Ausführung 830.A



Ausführung 830.B



Ausführung 830.C

- Dauerhaft leitfähige Schubladeneinteilung aus Polystyrol (PS)
- Für Schubladenschrank Typ 5150.830
- Einteilung für 16 Fächer
- Typischer Oberflächenwiderstand $R_s = 10^4 - 10^5 \text{ Ohm}$

Artikel-Nr.	WL20491
Modell	5150.830.A
Hersteller	WARMBIER
Hersteller-Artikel-Nr.	5150.830.A
GPSR Herstellerdaten	Wolfgang WARMBIER Untere Gießwiesen 21 DE-78247 Hilzingen www.warmbier.com
Verkaufseinheit	1 Stück
Inhaltseinheit	1 Stück
Herstellereinfärbangabe	schwarz
Farbe	schwarz
Material	Polystyrol
Typischer Ableitwiderstand	$10^4 - 10^5 \text{ Ohm}$
ESD gerecht	ja